

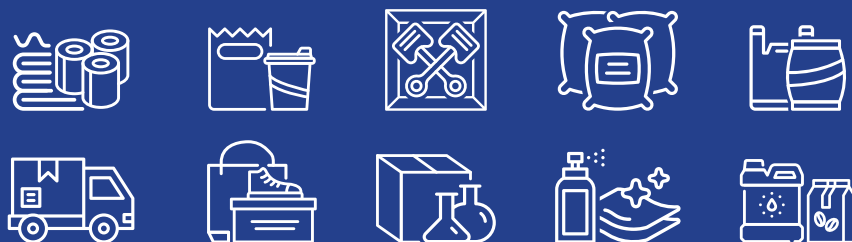


Packing

LÍDER EN EMBALAJES



BRINDAMOS SOLUCIONES DE EMBALAJE PARA TODAS LAS INDUSTRIAS



CONFIARON EN NOSOTROS





SERVICIOS PERSONALIZADOS



CINTAS IMPRESAS

Personalizá tu cinta de embalar, generando publicidad para tu empresa, información para los clientes y seguridad en tus empaques.

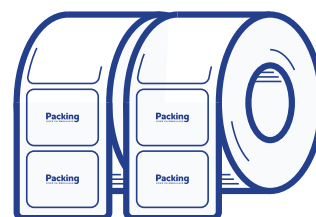
- Material Hotmelt o Acrílico.
- Variedad de medidas.
- Impresión hasta tres colores.



CAJAS A MEDIDA

La caja que deseas sin cantidad mínima de pedido.

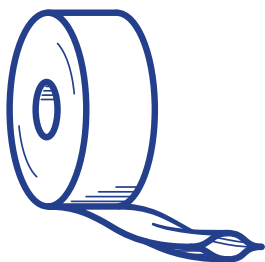
- Más de mil modelos disponibles.
- Fabricación a medida.
- Diseños personalizados.
- Impresión a color.
- Variedad de calidades de cartón.



ETIQUETAS AUTOADHESIVAS

Reforza la presentación y la experiencia del cliente, aportando valor estético y funcional a cada empaque.

- Más de 60 medidas.
- Etiqueta de colores.
- Variedad de papeles.
- Impresión a color.



CONFECCIONES EN POLIETILENO

Tu marca en cada detalle.

- Tubos, láminas, fundas, bolsas.
- Polietileno virgen y recuperado.
- Material transparente y de color.
- Medidas y micronaje personalizado.
- Impresión del logo.



MANTENIMIENTO MÁQUINAS

Servicio técnico permanente.

- Venta de máquinas.
- Repuestos.
- Servicio técnico especializado.
- Asistencia inmediata.



FILM STRETCH



MANUAL 10 CM

RUBRO: FILM STRETCH

El film stretch es la mejor defensa para proteger tu carga durante todo el proceso logístico. El formato manual de 10 cm es la versión ideal para pequeños empaques.

FILM STRETCH
MANUAL 10 CM
COLOR: TRANSPARENTE
SKU: 4080

FILM STRETCH
MANUAL 10 CM
COLOR: VERDE
SKU: 6045

FILM STRETCH
MANUAL 10 CM
COLOR: ROJO
SKU: 6085

FILM STRETCH
MANUAL 10 CM
COLOR: AMARILLO
SKU: 6083

FILM STRETCH
MANUAL 10 CM
COLOR: AZUL
SKU: 6084

FILM STRETCH
MANUAL 10 CM
COLOR: NEGRO
SKU: 6188

**DISPENSADOR PARA
FILM STRETCH 10 CM**
SKU: 942





CON MANGO 50 CM

RUBRO: FILM STRETCH

Su alta capacidad de estiramiento permite envolver firmemente la mercancía, creando una capa de seguridad que la resguarda de movimientos bruscos, vibraciones y golpes que podrían dañarla. El formato con mango resulta práctico para manipular manualmente debido al sobrante de buje que permite sujetar mejor el rollo.

FILM STRETCH
CON MANGO 50 CM
COLOR: TRANSPARENTE
SKU: 4080

FILM STRETCH
CON MANGO 50 CM
COLOR: VERDE
SKU: 6091

FILM STRETCH
CON MANGO 50 CM
COLOR: ROJO
SKU: 6086

FILM STRETCH
CON MANGO 50 CM
COLOR: AMARILLO
SKU: 4063

FILM STRETCH
CON MANGO 50 CM
COLOR: AZUL
SKU: 6090

FILM STRETCH
CON MANGO 50 CM
COLOR: NEGRO
SKU: 6175



MANUAL 50 CM

RUBRO: FILM STRETCH

Este material es una barrera efectiva contra el polvo, la humedad y otros agentes externos, preservando la calidad de tus productos hasta que lleguen a destino. El formato manual de 50 cm es el más elegido debido a su fácil aplicación en relación a la cantidad de material.

FILM STRETCH
MANUAL 50 CM
COLOR: TRANSPARENTE
SKU: 6912

FILM STRETCH
MANUAL 50 CM
COLOR: VERDE
SKU: 6092

FILM STRETCH
MANUAL 50 CM
COLOR: ROJO
SKU: 6093

FILM STRETCH
MANUAL 50 CM
COLOR: AMARILLO
SKU: 6094

FILM STRETCH
MANUAL 50 CM
COLOR: AZUL
SKU: 3182

FILM STRETCH
MANUAL 50 CM
COLOR: NEGRO
SKU: 4618

**MANUBRIO PARA FILM
STRETCH 50 CM**
SKU: 751





CORELESS

RUBRO: FILM STRETCH

El film coreless es una versión más sustentable al tener un proceso de bobinado diferente que le permite cumplir su función sin la necesidad de un buje de cartón.

FILM STRETCH
CORELESS 50 CM
COLOR: TRANSPARENTE
SKU: 5378

DISPENSER FILM
STRETCH CORELESS
SKU: 9685



AUTOMÁTICO

RUBRO: FILM STRETCH

Contribuye a la estabilidad de la carga mientras que optimiza los tiempos operativos. El film automático es la opción para un gran volumen de palletizado.

FILM STRETCH
AUTOMÁTICO
COLOR: TRANSPARENTE
SKU: 2588

FILM STRETCH
AUTOMÁTICO
COLOR: NEGRO
SKU: 9513

**ENVOLVEDORA
DE FILM STRETCH**
SKU: 3685



ALIMENTICIO

RUBRO: FILM STRETCH

El film alimenticio tiene un tratamiento especial que lo convierte en el aliado indispensable para la conservación y protección de los alimentos gracias a su diseño para mantener su frescura y calidad por más tiempo.

FILM ALIMENTICIO
30 CM X 1000 M
COLOR: TRANSPARENTE
SKU: 2782

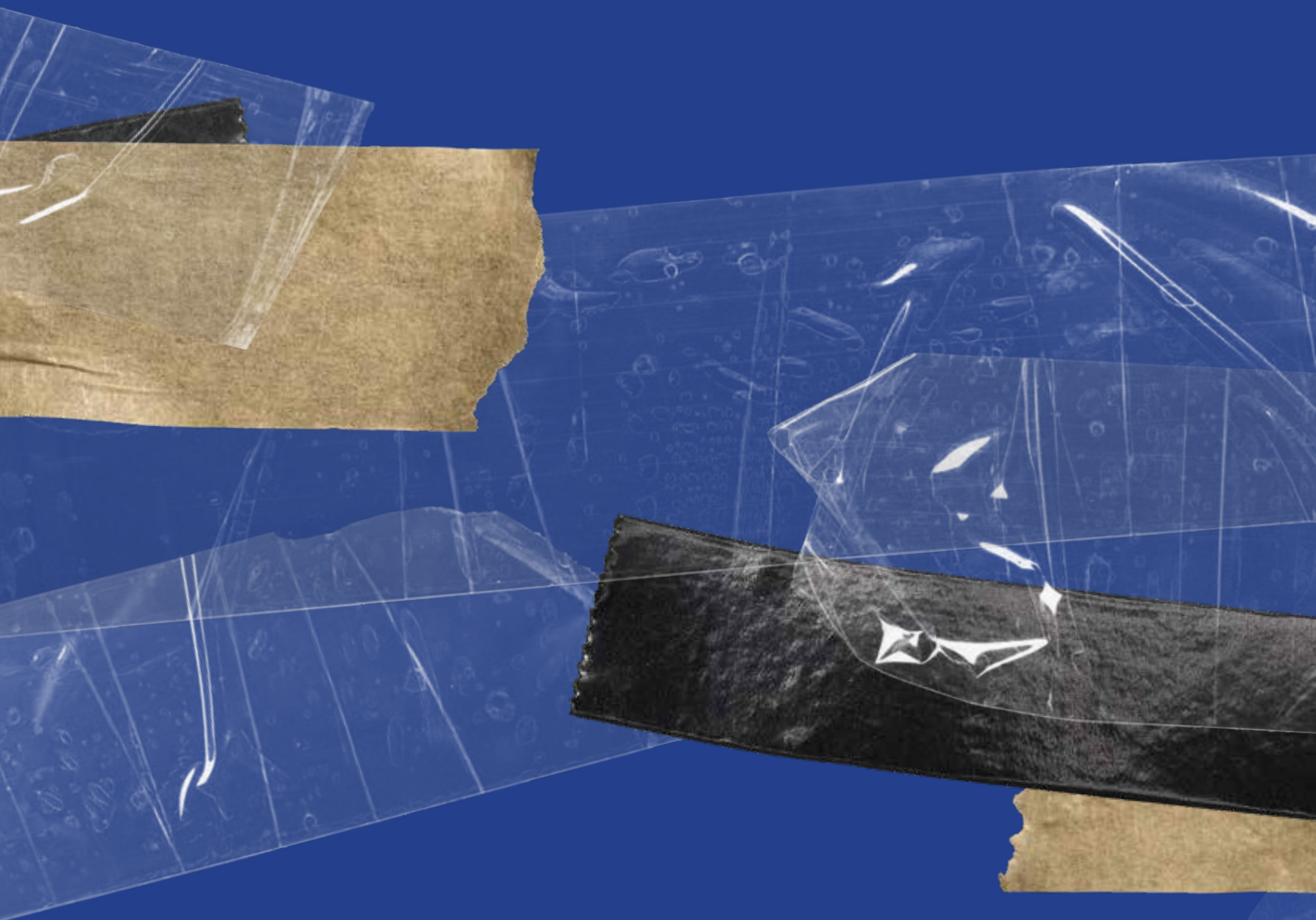
FILM ALIMENTICIO
38 CM X 1400 M
COLOR: TRANSPARENTE
SKU: 2783

FILM ALIMENTICIO
45 CM X 1000 M
COLOR: TRANSPARENTE
SKU: 5450

FILM ALIMENTICIO
45 CM X 1400 M
COLOR: TRANSPARENTE
SKU: 1770



CINTAS ADHESIVAS





EMBALAR

RUBRO: CINTAS ADHESIVAS

La cinta de embalar es una solución versátil y esencial para garantizar el cierre seguro de cajas y empaques en diversos sectores. Diseñada para ofrecer una adhesión confiable, su resistencia asegura que los embalajes se mantengan sellados durante el transporte, almacenamiento o manipulación. Disponible en variedad de medidas, adaptándose a las necesidades particulares. La aplicación de racionadores mejora la eficiencia operativa, reduciendo tiempos y costos.

CINTA EMBALAR AUCA

24 MM X 40 M
COLOR: TRANSPARENTE
SKU: 5543

CINTA EMBALAR AUCA

48 MM X 40 M
COLOR: TRANSPARENTE
SKU: 3042

CINTA EMBALAR AUCA

48 MM X 80 M
COLOR: TRANSPARENTE
SKU: 7867

CINTA EMBALAR AUCA

48 MM X 90 M
COLOR: TRANSPARENTE
SKU: 7851

CINTA EMBALAR AUCA

48 MM X 100 M
COLOR: TRANSPARENTE
SKU: 1550

CINTA EMBALAR AUCA

72 MM X 100 M
COLOR: TRANSPARENTE
SKU: 9176

CINTA EMBALAR AUCA

48 MM X 1000 M
COLOR: TRANSPARENTE
SKU: 8726

CINTA EMBALAR AUCA

48 MM X 80 M
COLOR: MARRÓN
SKU: 9177

CINTA EMBALAR AUCA

48 MM X 90 M
COLOR: MARRÓN
SKU: 8632

CINTA EMBALAR AUCA

48 MM X 50 M
COLOR: ROJA
SKU: 3060

CINTA EMBALAR AUCA

48 MM X 50 M
COLOR: VERDE
SKU: 7365

CINTA EMBALAR AUCA

48 MM X 50 M
COLOR: AMARILLA
SKU: 7363



EMBALAR

RUBRO: CINTAS ADHESIVAS

CINTA EMBALAR AUCA

48 MM X 50 M
COLOR: AZUL
SKU: 7966

CINTA EMBALAR AUCA

48 MM X 50 M
COLOR: BLANCA
SKU: 9237

CINTA EMBALAR AUCA

48 MM X 50 M
COLOR: NEGRA
SKU: 7364

CINTA EMBALAR PARA FRÍO AUCA

48 MM X 100 M
COLOR: TRANSPARENTE
SKU: 3027

CINTA EMBALAR PARA FRÍO AUCA

48 MM X 1000 M
COLOR: TRANSPARENTE
SKU: 4802

CINTA EMBALAR MANULI

24 MM X 40 M
COLOR: TRANSPARENTE
SKU: 5021

CINTA EMBALAR MANULI

48 MM X 80 M
COLOR: TRANSPARENTE
SKU: 3027

CINTA EMBALAR MANULI

48 MM X 90 M
COLOR: TRANSPARENTE
SKU: 3701

CINTA EMBALAR MANULI

48 MM X 1000 M
COLOR: TRANSPARENTE
SKU: 3913

CINTA EMBALAR MANULI

48 MM X 90 M
COLOR: MARRÓN
SKU: 6500

RACIONADOR DE CINTA

48 MM
SKU: 10154



RACIONADOR DE CINTA

72 MM
SKU: 1536



CERRADORA DE CAJAS + TRANSPORTÍN





OFICINA

RUBRO: CINTAS ADHESIVAS

Resulta práctico contar con esta opción de cinta adhesiva para usos de oficina.

CINTA OFICINA AUCA
12 M X 30 M
COLOR: TRANSPARENTE
SKU: 7276

CINTA OFICINA AUCA
12 M X 60 M
COLOR: TRANSPARENTE
SKU: 7277



PAPEL

RUBRO: CINTAS ADHESIVAS

La cinta de papel permite realizar distintos tipos de tareas desde el embalaje hasta la reparación y pintura con eficiencia y profesionalismo. Fabricada en papel kraft y en distintos valores de adhesivo garantiza una adhesión firme dependiendo del uso, adaptándose a superficies como cartón y otros materiales porosos. Con la cinta de papel se combina funcionalidad, cuidado ambiental y una presentación impecable.

CINTA PAPEL AUCA

24 MM X 50 M
COLOR: BLANCA
SKU: 4707

CINTA PAPEL AUCA

36 MM X 50 M
COLOR: BLANCA
SKU: 4708

CINTA PAPEL DUNCAN

12 MM X 40 M
COLOR: BLANCA
SKU: 3914

CINTA PAPEL DUNCAN

18 MM X 40 M
COLOR: BLANCA
SKU: 3915

CINTA PAPEL DUNCAN

24 MM X 40 M
COLOR: BLANCA
SKU: 3897

CINTA PAPEL DUNCAN

36 MM X 40 M
COLOR: BLANCA
SKU: 3916

CINTA PAPEL DUNCAN

48 MM X 40 M
COLOR: BLANCA
SKU: 3917

CINTA PAPEL DUNCAN

12 MM X 50 M
COLOR: BLANCA
SKU: 52

CINTA PAPEL DUNCAN

18 MM X 50 M
COLOR: BLANCA
SKU: 54

CINTA PAPEL DUNCAN

24 MM X 50 M
COLOR: BLANCA
SKU: 55

CINTA PAPEL DUNCAN

36 MM X 50 M
COLOR: BLANCA
SKU: 56

CINTA PAPEL DUNCAN

48 MM X 50 M
COLOR: BLANCA
SKU: 57



DOBLE FAZ

RUBRO: CINTAS ADHESIVAS

La cinta doble faz es una solución eficiente diseñada para unir, fijar o montar materiales de manera limpia y discreta. Con adhesivo en ambas caras, permite una adherencia fuerte y uniforme entre superficies como papel, cartón y plástico, entre otros. Es ideal para aplicaciones en embalajes, manualidades, señalización y montaje de elementos decorativos o promocionales. Su diseño delgado y transparente asegura un acabado estético, mientras que su fácil manejo agiliza los procesos.

CINTA DOBLE FAZ DANCAN
10 MM X 30 M
COLOR: TRANSPARENTE
SKU: 104

CINTA DOBLE FAZ DANCAN
12 MM X 30 M
COLOR: TRANSPARENTE
SKU: 105

CINTA DOBLE FAZ DANCAN
18 MM X 30 M
COLOR: TRANSPARENTE
SKU: 106

CINTA DOBLE FAZ DANCAN
24 MM X 30 M
COLOR: TRANSPARENTE
SKU: 107

CINTA DOBLE FAZ DANCAN
36 MM X 30 M
COLOR: TRANSPARENTE
SKU: 108

CINTA DOBLE FAZ DANCAN
48 MM X 30 M
COLOR: TRANSPARENTE
SKU: 109

**CINTA FLEXOGRÁFICA
DANCAN**
310 MM X 30 M
COLOR: TRANSPARENTE
SKU: 131

**CINTA FLEXOGRÁFICA
DANCAN**
510 MM X 30 M
COLOR: TRANSPARENTE
SKU: 940





PAPEL ENGOMADO

RUBRO: CINTAS ADHESIVAS

La cinta de papel engomado ofrece seguridad, sustentabilidad y un acabado profesional. Activada con agua, su adhesivo funciona con la superficie del cartón, creando un cierre inviolable que garantiza la protección durante el transporte.

CINTA PAPEL ENGOMADO

2" X 70 M
COLOR: MARRÓN
SKU: 300

CINTA PAPEL ENGOMADO

3" X 70 M
COLOR: MARRÓN
SKU: 301



IMPRESA

RUBRO: CINTAS ADHESIVAS

La cinta impresa "frágil", además de cumplir su función de embalaje, funciona como advertencia para la manipulación del empaque en caso de mercadería sensible. Es una gran opción para ecommerce.

CINTA IMPRESA "FRÁGIL"

48 MM X 50 MM
COLOR: BLANCA
SKU: 11

CINTA IMPRESA "FRÁGIL"

48 MM X 50 MM
COLOR: TRANSPARENTE
SKU: 9650

CINTA IMPRESA "FRÁGIL"

48 MM X 100 MM
COLOR: BLANCA
SKU: 65



DUCT TAPE

RUBRO: CINTAS ADHESIVAS

La cinta duct tape es una herramienta indispensable gracias a su excepcional resistencia y versatilidad. Su estructura multicapa combina un respaldo de tela reforzada con un adhesivo de alto rendimiento, capaz de adherirse firmemente a superficies rugosas, lisas o incluso húmedas. Es ideal para reparaciones temporales, sellado de fugas, reforzamiento de estructuras, agrupamiento de objetos y protección contra el desgaste o la humedad. Su capacidad para soportar tracción, agua y variaciones de temperatura garantiza soluciones confiables incluso en condiciones exigentes. Además, su fácil manipulación permite cortes rápidos sin herramientas adicionales, agilizando el trabajo.

CINTA DUCT TAPE AJEC

48 MM X 9 M
COLOR: AMARILLA
SKU: 9552

CINTA DUCT TAPE AJEC

48 MM X 9 M
COLOR: AZUL
SKU: 9556

CINTA DUCT TAPE AJEC

48 MM X 9 M
COLOR: NEGRA
SKU: 9554

CINTA DUCT TAPE AJEC

48 MM X 9 M
COLOR: BLANCA
SKU: 9551

CINTA DUCT TAPE AJEC

48 MM X 9 M
COLOR: ROJA
SKU: 9555

CINTA DUCT TAPE AJEC

48 MM X 9 M
COLOR: VERDE
SKU: 9553

CINTA DUCT TAPE STIKO

48 MM X 9 M
COLOR: NEGRA
SKU: 8726

CINTA DUCT TAPE STIKO

48 MM X 9 M
COLOR: BLANCA
SKU: 9177

CINTA DUCT TAPE STIKO

48 MM X 9 M
COLOR: NARANJA
SKU: 8632

CINTA DUCT TAPE STIKO

48 MM X 9 M
COLOR: AMARILLA
SKU: 3060

CINTA DUCT TAPE STIKO

48 MM X 9 M
COLOR: ROJA
SKU: 7365

CINTA DUCT TAPE STIKO

48 MM X 9 M
COLOR: VERDE
SKU: 7363



DUCT TAPE

RUBRO: CINTAS ADHESIVAS

CINTA DUCT TAPE DANCAN
48 MM X 9 M
COLOR: NEGRA
SKU: 5692

CINTA DUCT TAPE DANCAN
48 MM X 9 M
COLOR: AMARILLA
SKU: 5695

CINTA DUCT TAPE DANCAN
48 MM X 9 M
COLOR: AZUL
SKU: 5693

CINTA DUCT TAPE DANCAN
48 MM X 9 M
COLOR: BLANCA
SKU: 5698

CINTA DUCT TAPE DANCAN
48 MM X 9 M
COLOR: GRIS
SKU: 68

CINTA DUCT TAPE DANCAN
48 MM X 9 M
COLOR: NARANJA
SKU: 5699

CINTA DUCT TAPE DANCAN
48 MM X 9 M
COLOR: ROJA
SKU: 5696

CINTA DUCT TAPE DANCAN
48 MM X 9 M
COLOR: VERDE
SKU: 5697

CINTA DUCT TAPE DANCAN
48 MM X 9 M
COLOR: PÚRPURA
SKU: 5694



AISLADORA

RUBRO: CINTAS ADHESIVAS

La cinta aisladora es un elemento esencial para la protección y seguridad en trabajos eléctricos profesionales y domésticos. Su diseño garantiza un aislamiento efectivo contra corrientes eléctricas, evitando cortocircuitos y riesgos de contacto. Es ideal para recubrir, reparar y unir cables de manera confiable.

CINTA AISLADORA AJEC

18 MM X 10 M
COLOR: BLANCA
SKU: 9626

CINTA AISLADORA AJEC

18 MM X 20 M
COLOR: BLANCA
SKU: 9628

CINTA AISLADORA AJEC

18 MM X 10 M
COLOR: NEGRA
SKU: 9627

CINTA AISLADORA AJEC

18 MM X 20 M
COLOR: NEGRA
SKU: 9629

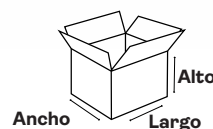


CARTÓN





CAJAS ESTANDAR



RUBRO: CARTÓN

Las cajas de cartón corrugado marrón de 4 mm de espesor soportan hasta 10kg dependiendo el tipo de producto y la medida de la caja. Son ampliamente utilizadas en el comercio electrónico debido a su resistencia, ligereza y versatilidad lo que resulta en una opción económica, efectiva y sostenible para garantizar el envío de tus productos.

Las medidas de las cajas estándar están dispuestas en: largo x ancho x alto.

MODELO 01

200 MM X 200 MM X 150 MM
COLOR: MARRÓN
SKU: 200

MODELO 02

300 MM X 200 MM X 150 MM
COLOR: MARRÓN
SKU: 201

MODELO 03

300 MM X 200 MM X 200 MM
COLOR: MARRÓN
SKU: 202

MODELO 04

300 MM X 300 MM X 250 MM
COLOR: MARRÓN
SKU: 203

MODELO 05

350 MM X 250 MM X 200 MM
COLOR: MARRÓN
SKU: 204

MODELO 06

400 MM X 250 MM X 250 MM
COLOR: MARRÓN
SKU: 205

MODELO 07

400 MM X 300 MM X 250 MM
COLOR: MARRÓN
SKU: 206

MODELO 08

400 MM X 400 MM X 250 MM
COLOR: MARRÓN
SKU: 207

MODELO 09

400 MM X 400 MM X 300 MM
COLOR: MARRÓN
SKU: 208

MODELO 10

500 MM X 300 MM X 300 MM
COLOR: MARRÓN
SKU: 209

MODELO 11

500 MM X 350 MM X 200 MM
COLOR: MARRÓN
SKU: 210

MODELO 12

500 MM X 350 MM X 350 MM
COLOR: MARRÓN
SKU: 211



CAJAS ESTÁNDAR

RUBRO: CARTÓN

MODELO 13

500 MM X 400 MM X 300 MM
COLOR: MARRÓN
SKU: 212

MODELO 14

500 MM X 400 MM X 400 MM
COLOR: MARRÓN
SKU: 213

MODELO 15

500 MM X 500 MM X 500 MM
COLOR: MARRÓN
SKU: 214

MODELO 16

600 MM X 300 MM X 300 MM
COLOR: MARRÓN
SKU: 215

MODELO 17

600 MM X 400 MM X 300 MM
COLOR: MARRÓN
SKU: 216

MODELO 18

600 MM X 400 MM X 400 MM
COLOR: MARRÓN
SKU: 217

MODELO 19

600 MM X 500 MM X 500 MM
COLOR: MARRÓN
SKU: 218

MODELO 20

390 MM X 257 MM X 150 MM
COLOR: MARRÓN
SKU: 251

MODELO CL

265 MM X 200 MM X 104 MM
COLOR: MARRÓN
SKU: 244

MODELO 12X1

360 MM X 270 MM X 280 MM
COLOR: MARRÓN
SKU: 221

MODELO 12x1 PVC

330 MM X 250 MM X 275 MM
COLOR: MARRÓN
SKU: 222

MODELO 4X5

370 MM X 280 MM X 285 MM
COLOR: MARRÓN
SKU: 223

MODELO PATÓGENO

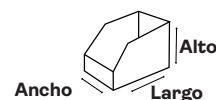
300 MM X 300 MM X 450 MM
COLOR: MARRÓN
SKU: 2320

MODELO ARCHIVO

425 MM X 300 MM X 260 MM
COLOR: MARRÓN
SKU: 2297



CAJAS REPUESTERAS



RUBRO: CARTÓN

Las bulonerías de cartón corrugado ofrecen una solución práctica y ordenada para organizar productos pequeños, facilitando el control de inventario y optimizando la logística.

Las medidas de las cajas estándar están dispuestas en: largo x ancho x alto.

MODELO 01

290 MM X 50 MM X 110 MM
COLOR: MARRÓN
SKU: 229

MODELO 02

290 MM X 100 MM X 110 MM
COLOR: MARRÓN
SKU: 230

MODELO 03

290 MM X 150 MM X 110 MM
COLOR: MARRÓN
SKU: 231

MODELO 01

290 MM X 50 MM X 110 MM
COLOR: BLANCO
SKU: 232

MODELO 02

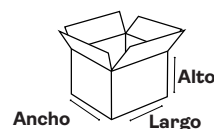
290 MM X 100 MM X 110 MM
COLOR: BLANCO
SKU: 233

MODELO 03

290 MM X 150 MM X 110 MM
COLOR: BLANCO
SKU: 234



CAJAS EXPORTACIÓN



RUBRO: CARTÓN

Los contenedores de cartón corrugado son la solución confiable para exportar productos de manera segura y económica. Diseñados para soportar grandes volúmenes y proteger la mercancía durante largos trayectos, ayudan a reducir daños y optimizan el espacio en carga. Es el producto ideal pensado para exportadores que buscan una solución práctica, económica y sostenible para el traslado de sus productos hasta destino.

Las medidas de las cajas estándar están dispuestas en: largo x ancho x alto.

CONTENEDOR DE CARTÓN

790 MM X 665 MM X 650 MM
MODELO AIR
SKU: 227

PLANCHA DE CARTÓN

(Complemento contenedor AIR)
MODELO AIR
SKU: 3955

ARO DE CARTÓN

(Complemento contenedor AIR)
MODELO AIR
SKU: 3954

CONTENEDOR DE CARTÓN

1070 MM X 750 MM X 650 MM
MODELO IATA
SKU: 2911

PLANCHA DE CARTÓN

(Complemento contenedor IATA)
MODELO IATA
SKU: 3936

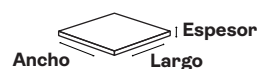
ARO DE CARTÓN

(Complemento contenedor IATA)
MODELO IATA
SKU: 3937



PLANCHAS

RUBRO: CARTÓN



Las medidas de las planchas de cartón están dispuestas en: largo x ancho x espesor.

MICROCORRUGADO

1260 MM X 1500 MM X 2 MM

COLOR: MARRÓN

SKU: 4027

MICROCORRUGADO

1260 MM X 1500 MM X 2 MM

COLOR: BLANCO

SKU: 4028

CORRUGADO

1760 MM X 2500 MM X 4 MM

COLOR: MARRÓN

SKU: 4024

CORRUGADO

1760 MM X 2500 MM X 4 MM

COLOR: BLANCO

SKU: 5309

CORRUGADO REFORZADO

1760 MM X 2500 MM X 4 MM

COLOR: MARRÓN

SKU: 4026

CORRUGADO DOBLE TRIPLE

1760 MM X 2500 MM X 6 MM

COLOR: MARRÓN

SKU: 4025

CORRUGADO DOBLE TRIPLE

1760 MM X 2500 MM X 6 MM

COLOR: BLANCO

SKU: 8194

"Consultar a tu asesor/ra comercial otras medidas disponibles".



ROLLOS



RUBRO: CARTÓN

Los rollos de cartón corrugado son la solución ideal para proteger variedad de productos. Gracias a su diseño flexible permite envolver, rellenar y amortiguar artículos de forma económica y sin desperdicio. En sus tres presentaciones, según el gramaje del papel, son una alternativa práctica, adaptable y sostenible al momento de brindar una solución y optimizar los costos.

Las medidas de los rollos de cartón están dispuestas en: ancho x largo

CORRUGADO LIVIANO

0,90 M X 30 M
COLOR: MARRÓN
SKU: 3977

CORRUGADO LIVIANO

1,20 M X 30 M
COLOR: MARRÓN
SKU: 3978

CORRUGADO INTERMEDIO

0,90 M X 50 M
COLOR: MARRÓN
SKU: 950

CORRUGADO INTERMEDIO

1,20 M X 50 M
COLOR: MARRÓN
SKU: 2790

CORRUGADO PREMIUM

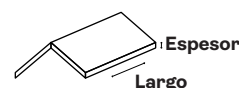
0,90 M X 50 M
COLOR: MARRÓN
SKU: 1733

CORRUGADO PREMIUM

1,20 M X 50 M
COLOR: MARRÓN
SKU: 1734



ESQUINEROS



RUBRO: CARTÓN

Los esquineros de cartón son una solución efectiva para proteger bordes de la mercadería durante el almacenamiento y transporte de productos. Su diseño rígido absorbe impactos y evita daños por compresión, manteniendo la integridad de la carga y mejorando la estabilidad en el apilado. Son perfectos para proteger productos en pallets y optimizar la presentación final.

Las medidas de los esquineros de cartón están dispuestas en: espesor x largo.

ESQUINERO

ALA 5 MM - 1000 MM
COLOR: BLANCO
SKU: 376

ESQUINERO

ALA 5 MM - 1200 MM
COLOR: BLANCO
SKU: 2427

ESQUINERO

ALA 5 MM - 2000 MM
COLOR: BLANCO
SKU: 386

ESQUINERO

ALA 5 MM - 1000 MM
COLOR: MARRÓN
SKU: 7445

ESQUINERO

ALA 5 MM - 1200 MM
COLOR: MARRÓN
SKU: 7444

MODELO 06

ALA 5 MM - 2000 MM
COLOR: MARRÓN
SKU: 5014

ESQUINERO

ALA 40X3 MM - 1200 MM
COLOR: BLANCO
SKU: 6388

ESQUINERO

ALA 40X3 MM - 2000 MM
COLOR: BLANCO
SKU: 6387

ESQUINERO

ALA 40X3 MM - 1200 MM
COLOR: MARRÓN
SKU: 6386

ESQUINERO

ALA 40X3 - MM 2000 MM
COLOR: MARRÓN
SKU: 6254

ESQUINERO

ALA 40X3 - MM 150 MM
COLOR: MARRÓN
SKU: 8845

"Consultar a tu asesor/ra comercial otras medidas disponibles".



FLEJES





MANUALES

RUBRO: FLEJES

El fleje o zuncho es una solución indispensable para asegurar y estabilizar cargas de forma eficiente y económica, combinando resistencia y flexibilidad para garantizar la seguridad en cualquier etapa de transporte o almacenamiento. Su versatilidad lo convierte en una opción confiable para sectores como el agro, la logística y la construcción, entre otros.

POLIPROPILENO
MANUAL 16 MM X KG
COLOR: NEGRO
SKU: 801

POLIPROPILENO
MANUAL 16 MM X KG
COLOR: NEGRO
SKU: 811

POLIPROPILENO
MANUAL 19 MM X KG
COLOR: NEGRO
SKU: 802

**PRECINTO PARA FLEJE
PLÁSTICO**
13 MM X KG
SKU: 804

**HEBILLA PARA
FLEJE PLÁSTICO**
13 MM X KG
SKU: 805

**HEBILLA PARA
FLEJE PLÁSTICO**
16 MM X KG
SKU: 807

**HEBILLA PARA
FLEJE PLÁSTICO**
19 MM X KG
SKU: 806



AUTOMÁTICOS

RUBRO: FLEJES

El fleje virgen se diferencia del fleje manual ya que éste último proviene de material reciclado. Asimismo, su aplicación funciona con la flejadora automática prescindiendo del uso de hebillas y, por tanto, agilizando los tiempos operativos.

VIRGEN POLIPROPILENO

9 MM X KG
COLOR: BLANCO
SKU: 2816

VIRGEN POLIPROPILENO

12 MM X KG
COLOR: BLANCO
SKU: 2802

VIRGEN POLIPROPILENO

16 MM X KG
COLOR: BLANCO
SKU: 2800

VIRGEN POLIPROPILENO

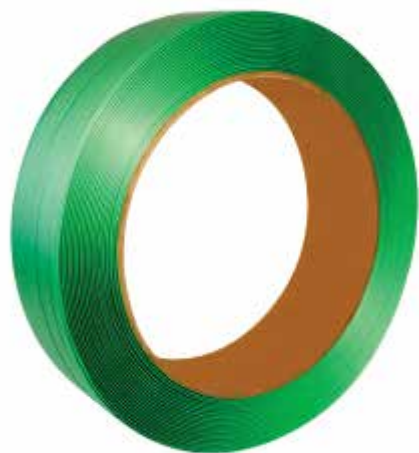
9 MM X KG
COLOR: CRISTAL
SKU: 1684

VIRGEN POLIPROPILENO

12 MM X KG
COLOR: CRISTAL
SKU: 1683

VIRGEN POLIPROPILENO

16 MM X KG
COLOR: CRISTAL
SKU: 10101



PET

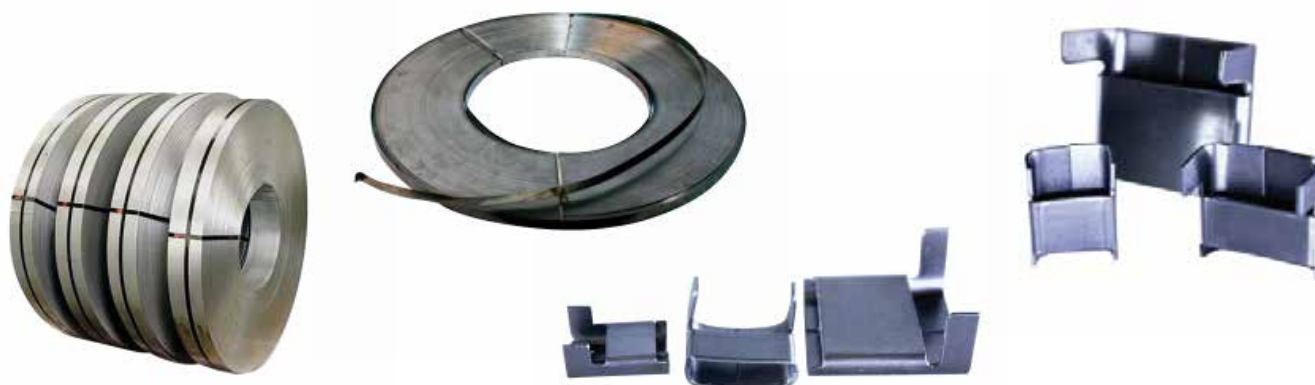
RUBRO: FLEJES

El fleje PET se trata de una solución de flejado muy ligera y apta para cargas pesadas. Es muy resistente y a la vez flexible protegiendo de forma eficaz la mercancía. Su aplicación puede ser manual o automática.

POLIESTER
12 MM X 0,75 MM X KG
COLOR: VERDE
SKU: 3923

POLIESTER
16 MM X 0,75 MM X KG
COLOR: VERDE
SKU: 4551

POLIESTER
16 MM X 1,05 MM X KG
COLOR: VERDE
SKU: 7027



METÁLICOS

RUBRO: FLEJES

El fleje metálico se utiliza para cargas pesadas, con ángulos puntiagudos o bien para cargas muy duras, garantizando la máxima seguridad. Naturalmente resulta más pesado que los flejes plásticos y tiene menor flexibilidad, siendo su manipulación más compleja. Su aplicación es a través de una flejadora manual para flejes metálicos.

METÁLICO
13 MM X 0,5 MM X KG
SKU: 815

METÁLICO
16 MM X 0,5 MM X KG
SKU: 3014

METÁLICO
16 MM X 0,7 MM X KG
SKU: 816

METÁLICO
19 MM X 0,5 MM X KG
SKU: 817

METÁLICO
19 MM X 0,7 MM X KG
SKU: 3015

METÁLICO
32 MM X 0,7 MM X KG
SKU: 818

**HEBILLA PARA
FLEJE METÁLICO**
13 MM X KG
SKU: 819

**HEBILLA PARA
FLEJE METÁLICO**
19 MM X KG
SKU: 820

**HEBILLA PARA
FLEJE METÁLICO**
32 MM X KG
SKU: 821



FLEJADORAS

RUBRO: FLEJES

Las flejadoras varían según el tipo de fleje, necesidad de tensión y preferencia de aplicación. Pueden ser manuales, semiautomáticas o automáticas.

**TENSOR PARA
FLEJE PLÁSTICO**
13 MM - 16 MM - 19 MM
SKU: 919

**TENSOR PARA
FLEJE PLÁSTICO PREMIUM**
13 MM - 16 MM - 19 MM
SKU: 851

**FLEJADORA PARA
FLEJE PLÁSTICO**
13 MM
SKU: 2887

**FLEJADORA PARA
FLEJE METÁLICO**
13 MM - 16 MM - 19 MM
SKU: -

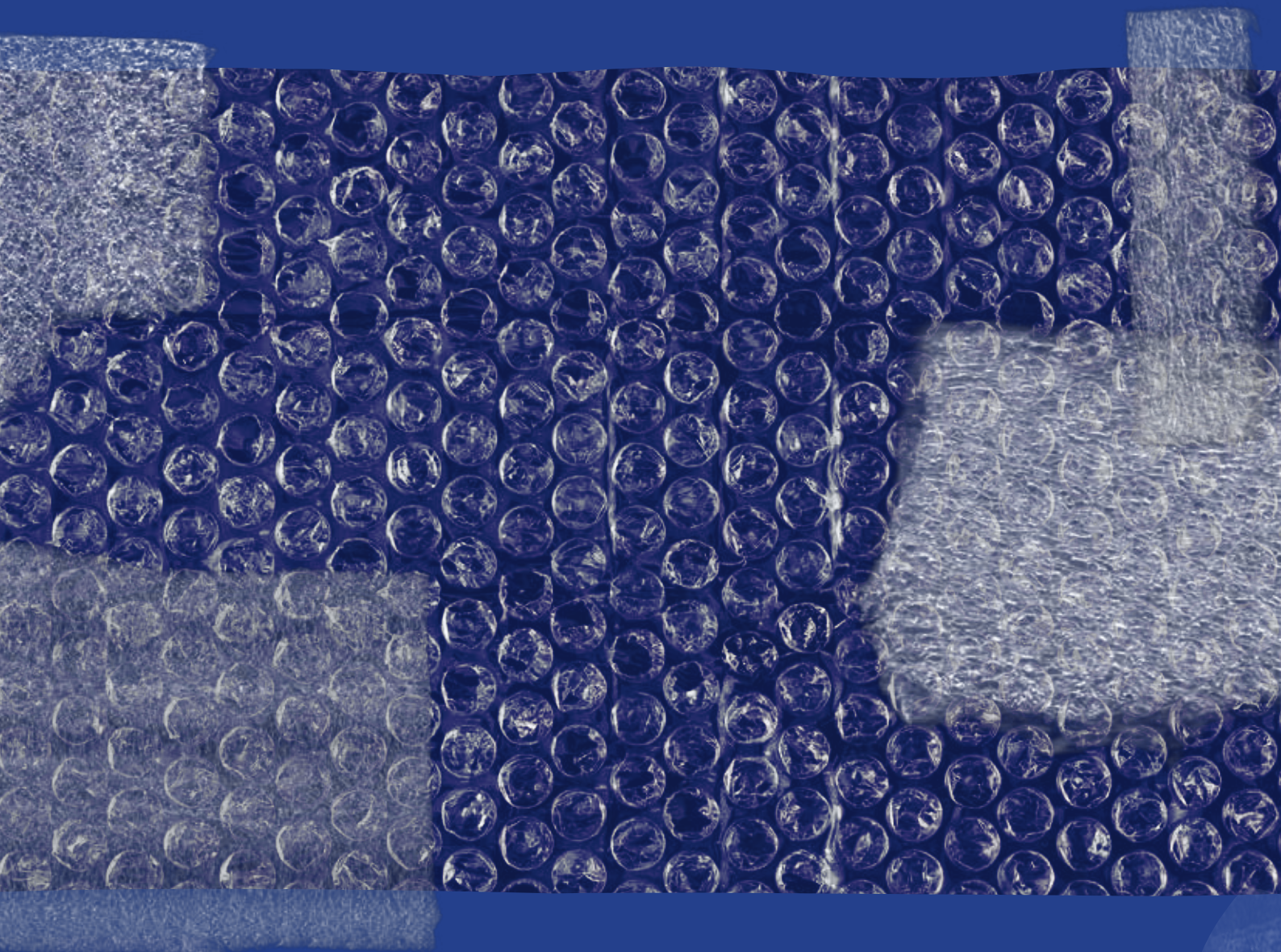
**SEMIAUTOMÁTICA
PARA FLEJE AUTOMÁTICO**
9 MM - 12 MM - 16 MM
SKU: -

**ZUNCHADORA
ELECTRICA**
9 MM - 16 MM
SKU: -

**ZUNCHADORA
A BATERIA**
9 MM - 16 MM
SKU: -



POLIETILENO





PLURIBOL

RUBRO: POLIETILENO

El pluribol, también conocido como burbujas de polietileno, es una solución versátil y altamente efectiva para la protección de productos durante el transporte, almacenamiento y manipulación. Su estructura de celdas llenas de aire proporciona una amortiguación excepcional absorbiendo impactos, vibraciones y presión, lo que reduce significativamente el riesgo de daños en mercancías frágiles o delicadas. Es ligero, flexible y fácil de manipular.

PLURIBOL SIMPLE

1 M X 25 M
COLOR: TRANSPARENTE
SKU: 9686

PLURIBOL SIMPLE

1 M X 50 M
COLOR: TRANSPARENTE
SKU: 10142

PLURIBOL SIMPLE

1 M X 100 M
COLOR: TRANSPARENTE
SKU: 3089

PLURIBOL TROQUELADO

1 M X 100 M
COLOR: TRANSPARENTE
SKU: 2837

PLURIBOL DOBLE FAZ

1 M X 100 M
COLOR: TRANSPARENTE
SKU: 3976



ESPUMA

RUBRO: POLIETILENO

Los rollos y perfiles de espuma de polietileno son una solución eficiente para la protección de productos durante el transporte, almacenamiento o manipulación. Gracias a su estructura ligera y flexible, ofrecen una excelente amortiguación frente a impactos y rayones, siendo ideales para artículos delicados como muebles, electrodomésticos, vidrio y componentes electrónicos. Además, su resistencia a la humedad y químicos hacen de la espuma de polietileno una opción confiable para una amplia variedad de industrias.

ROLLO ESPUMA DE PE*

0,5 MM X 1 M X 200 M
COLOR: BLANCO
SKU: 5673

ROLLO ESPUMA DE PE*

1 MM X 1 M X 200 M
COLOR: BLANCO
SKU: 2913

ROLLO ESPUMA DE PE*

2 MM X 1 M X 200 M
COLOR: BLANCO
SKU: 1763

ROLLO ESPUMA DE PE*

10 MM X 1 M X 20 M
COLOR: BLANCO
SKU: 2901

PERFIL ESPUMA DE PE* (U4020)

2 M
COLOR: GRIS
SKU: 3759

PERFIL ESPUMA DE PE* (U3045)

2 M
COLOR: CELESTE
SKU: 3761



*PE: Polietileno



AGROTILENO

RUBRO: POLIETILENO

Los rollos de agrotileno son una herramienta esencial en la protección y optimización de cultivos, diseñados para cubrir y resguardar suelos, plantas y productos agrícolas, entre otros. Fabricados con polietileno de alta densidad, ofrecen una barrera eficaz contra factores como la luz solar excesiva, las heladas, la humedad, las plagas y las malezas. Su alta durabilidad y resistencia a las condiciones climáticas extremas los convierten en una solución confiable para prolongar la vida útil de los cultivos principalmente.

AGROTILENO

2 M X 100 M X 100 MIC
COLOR: CRISTAL
SKU: 5543

AGROTILENO

2 M X 50 M X 200 MIC
COLOR: CRISTAL
SKU: 3042

AGROTILENO

2 M X 100 M X 100 MIC
COLOR: NEGRO
SKU: 7867

AGROTILENO

2 M X 50 M X 200 MIC
COLOR: NEGRO
SKU: 7851

AGROTILENO

3 M X 100 M X 100 MIC
COLOR: CRISTAL
SKU: 1550

AGROTILENO

3 M X 50 M X 200 MIC
COLOR: CRISTAL
SKU: 9176

AGROTILENO

3 M X 100 M X 100 MIC
COLOR: NEGRO
SKU: 8726

AGROTILENO

3 M X 50 M X 200 MIC
COLOR: NEGRO
SKU: 9177

AGROTILENO

4 M X 100 M X 100 MIC
COLOR: CRISTAL
SKU: 8632

AGROTILENO

4 M X 50 M X 200 MIC
COLOR: CRISTAL
SKU: 3060

AGROTILENO

4 M X 100 M X 100 MIC
COLOR: NEGRO
SKU: 7365

AGROTILENO

4 M X 50 M X 200 MIC
COLOR: NEGRO
SKU: 7363



CORRUGADO PLÁSTICO

RUBRO: POLIETILENO

El corrugado plástico es una solución ligera y duradera para el embalaje y protección en una amplia gama de industrias. Su estructura resistente lo vuelve ideal para reemplazar materiales tradicionales como el cartón corrugado, ofreciendo una mayor protección frente a golpes, humedad y condiciones climáticas adversas. Entre sus funcionalidades destacan la capacidad para separar, proteger y organizar productos durante el transporte y el almacenamiento. Es fácil de manipular, cortar y personalizar, adaptándose a las necesidades específicas de cada cliente. Su durabilidad y reutilización lo convierten en una opción sostenible y económica a largo plazo, reduciendo costos operativos y el impacto ambiental.

REPUESTERA MODELO 01

300 MM X 50 MM X 110 MM
COLOR: AZUL
SKU: 2855

REPUESTERA MODELO 02

300 MM X 100 MM X 110 MM
COLOR: AZUL
SKU: 2874

REPUESTERA MODELO 03

300 MM X 150 MM X 110 MM
COLOR: AZUL
SKU: 3038

PLANCHA

1000 MM X 1000 MM X 600 G
COLOR: AZUL / BLANCO
SKU: 8816

PLANCHA

1200 MM X 1000 MM X 400 G
COLOR: AZUL / BLANCO
SKU: 1586

PLANCHA

2000 MM X 1000 MM X 400 G
COLOR: AZUL / BLANCO
SKU: 4761

PLANCHA

2000 MM X 1000 MM X 600 G
COLOR: AZUL / BLANCO
SKU: 4474

PLANCHA

2000 MM X 1000 MM X 800 G
COLOR: AZUL / BLANCO
SKU: 3839

PLANCHA

2000 MM X 1000 MM X 1800 G
COLOR: AZUL / BLANCO
SKU: 5299





PROTECCIÓN

RUBRO: POLIETILENO

Las láminas de polietileno son una solución de protección y empaque para productos de diversas industrias. Fabricadas con polietileno de alta o baja densidad, ofrecen resistencia y flexibilidad, adaptándose a múltiples aplicaciones, como recubrimiento de superficies, separación de materiales y embalaje de artículos grandes o pequeños. Las láminas de polietileno protegen contra la humedad, el polvo y otros agentes externos, garantizando la integridad de los productos durante el transporte o almacenamiento.

LÁMINA DE POLIETILENO

1,40 M X 1,40 M X 30 MIC
COLOR: CRISTAL
SKU: 3605

FUNDA DE POLIETILENO

2,66 M X 1,7 M X 50 MIC
COLOR: CRISTAL
SKU: 7894



POLIOLEFINAS





CRYOVAC

RUBRO: POLIOLEFINAS

La gama Cryovac proporcionan unas propiedades únicas de utilización y un rendimiento mejorado en comparación con las poliolefinas termocontraíbles convencionales significativamente más gruesos, con una reducción entre el 30% y el 50% del peso de los envases. Esta reducción de peso se traduce directamente en menos energía consumida y menor utilización de materias primas, además de un número reducido de suministro de embalaje para proporcionar una sostenibilidad mejorada. Entre sus beneficios encontramos un mayor atractivo de comercialización, una excepcional resistencia para la protección del producto y la reducción de la huella de carbono debido al menor uso de material.

CRYOVAC CT303

30 CM X 10,5 MIC
SKU: 5704

CRYOVAC CT303

35 CM X 10,5 MIC
SKU: 6193

CRYOVAC CT303

40 CM X 10,5 MIC
SKU: 6194

CRYOVAC CT304

15 CM X 13,75 MIC
SKU: 5733

CRYOVAC CT304

25 CM X 13,75 MIC
SKU: 6004

CRYOVAC CT304

30 CM X 13,75 MIC
SKU: 5711

CRYOVAC CT304

35 CM X 13,75 MIC
SKU: 5718

CRYOVAC CT304

45 CM X 13,75 MIC
SKU: 5706

CRYOVAC CT304

50 CM X 13,75 MIC
SKU: 5930

CRYOVAC CT305

25 CM X 18 MIC
SKU: 6069

CRYOVAC CT305

35 CM X 18 MIC
SKU: 5719

CRYOVAC CT305

45 CM X 18 MIC
SKU: 5924



CRYOVAC

RUBRO: POLIOLEFINAS

CRYOVAC CT305

52 CM X 18 MIC
SKU: 6031

CRYOVAC CT306

45 CM X 22,5 MIC
SKU: 5758

CRYOVAC OPTI

20 CM X 19 MIC
SKU: 7107

CRYOVAC OPTI

30 CM X 15 MIC
SKU: 7006

CRYOVAC OPTI

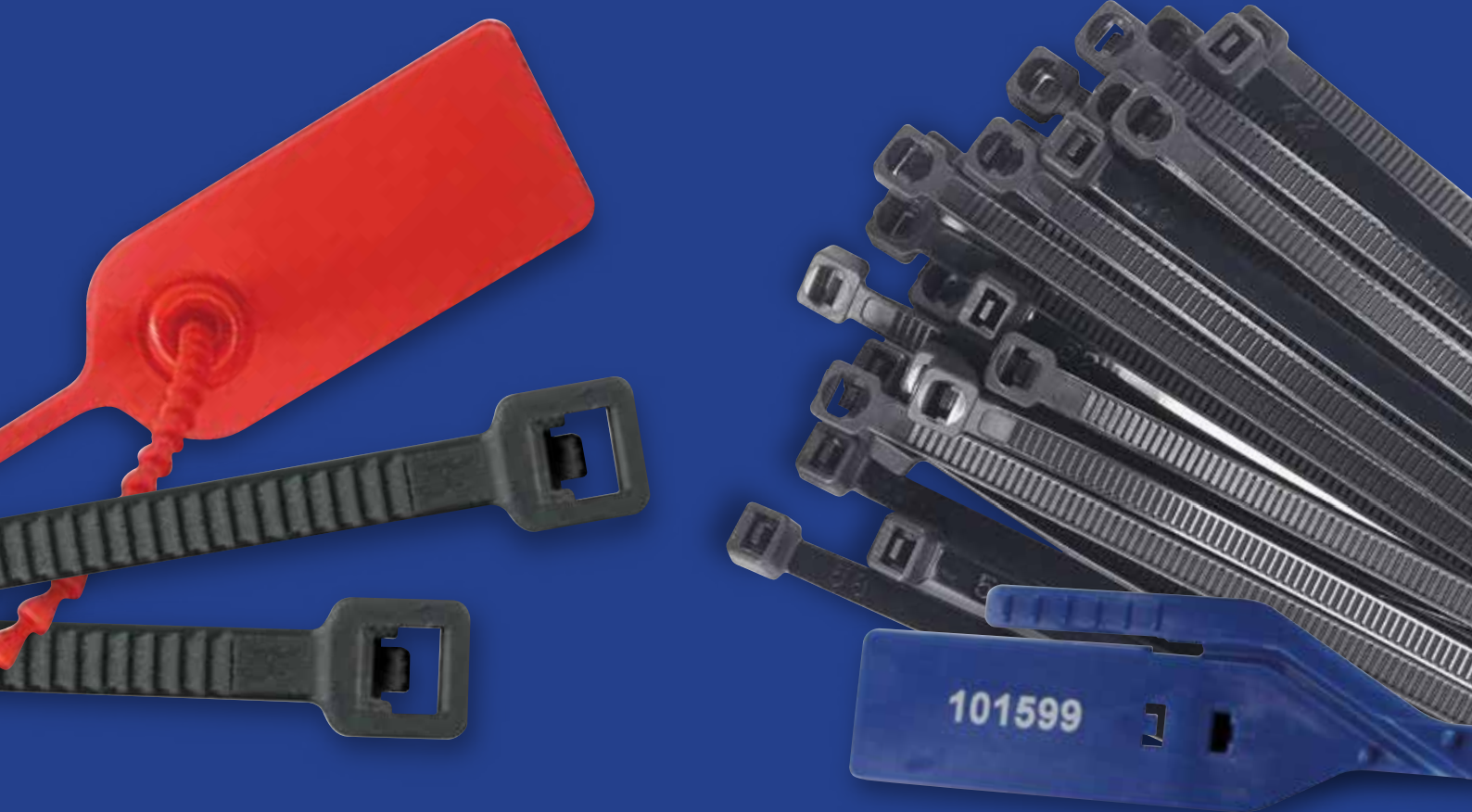
50 CM X 19 MIC
SKU: 4770

MÁQUINA SELLADORA TERMOCONTRAÍBLE





PRECINTOS





PRENSACABLE

RUBRO: PRECINTOS

Los precintos son una herramienta clave en el embalaje, diseñados para garantizar la seguridad, integridad y trazabilidad de los productos durante el transporte o almacenamiento. Su funcionalidad principal es sellar previniendo aperturas no autorizadas o manipulaciones indebidas.

PRENSACABLE X 1000 UN.

30 CM X 10,5 MIC
COLOR: NEGRO / BLANCO
SKU: 3807

PRENSACABLE X 1000 UN.

35 CM X 10,5 MIC
COLOR: NEGRO / BLANCO
SKU: 1677

PRENSACABLE X 1000 UN.

40 CM X 10,5 MIC
COLOR: NEGRO / BLANCO
SKU: 3717

PRENSACABLE X 1000 UN.

15 CM X 13,75 MIC
COLOR: NEGRO / BLANCO
SKU: 1680

PRENSACABLE X 100 UN.

25 CM X 13,75 MIC
COLOR: NEGRO / BLANCO
SKU: 1519

PRENSACABLE X 100 UN.

30 CM X 13,75 MIC
COLOR: NEGRO / BLANCO
SKU: 1520

PRENSACABLE X 100 UN.

35 CM X 13,75 MIC
COLOR: NEGRO / BLANCO
SKU: 5045

PRENSACABLE X 100 UN.

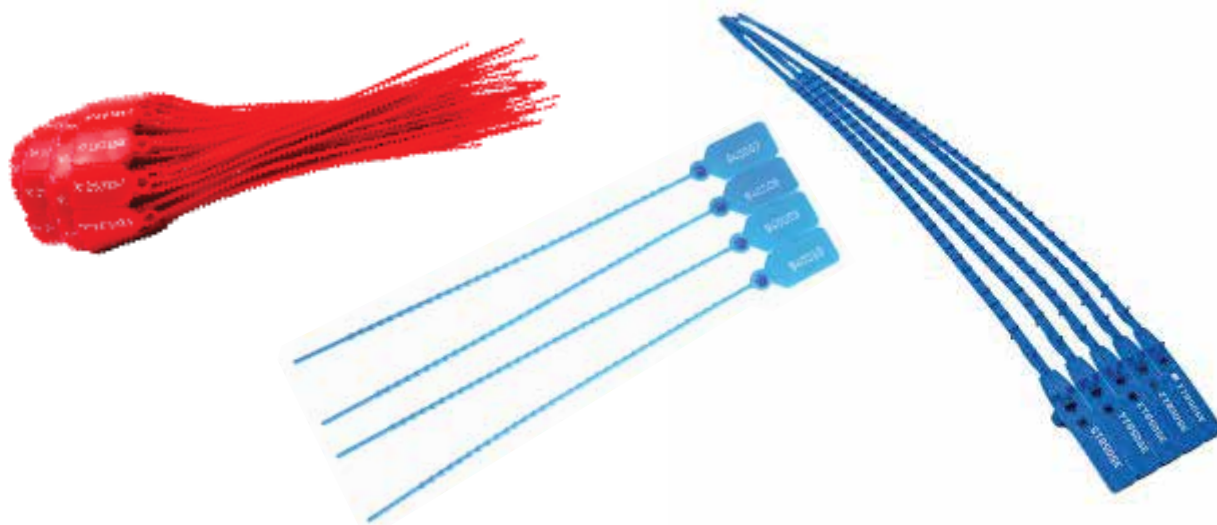
45 CM X 13,75 MIC
COLOR: NEGRO / BLANCO
SKU: 6260

PRENSACABLE NUMERADO X 1000 UN.

50 CM X 13,75 MIC
COLOR: NEGRO
SKU: 3971

PRENSACABLE NUMERADO X 1000 UN.

25 CM X 18 MIC
COLOR: NEGRO
SKU: 4426



PLÁSTICOS

RUBRO: PRECINTOS

Los precintos plásticos son flexibles, permitiendo cierres rápidos y económicos. Son ideales para identificar manipulaciones visualmente en entornos con bajos riesgos de manipulación.

PRECINTO COLA DE RATÓN X 100 UN.

22 CM
COLOR: AZUL / ROJO
SKU: 1045

PRECINTO COLA DE RATÓN X 100 UN.

40 M
COLOR: AZUL / ROJO
SKU: 888

PRECINTO LADDER SEAL X 100 UN.

40 CM
COLOR: AZUL / ROJO
SKU: 5878

PRECINTO AJUSTABLE X 100 UN.

35 CM
COLOR: AZUL / ROJO
SKU: 900

PRECINTO SMOOTH LOCK X 100 UN.

40 CM
COLOR: AZUL
SKU: 2960



METÁLICOS

RUBRO: PRECINTOS

Los precintos metálicos, hechos de acero o aluminio, destacan por su alta resistencia a cortes, manipulaciones y condiciones extremas. Son ideales para aplicaciones industriales pesadas o de seguridad elevada.

PRECINTO DE HOJALATA X 100 UN.

22 CM
COLOR: METÁLICO
SKU: 891

PRECINTO DE HOJALATA X 100 UN.

33 M
COLOR: METÁLICO
SKU: 896

PRECINTO METÁLICO NIFTY X UN.

25 CM
COLOR: METÁLICO
SKU: 3616





PAPELES



KRAFT

RUBRO: PAPELES

El papel kraft es una solución ecológica ideal para el embalaje y la protección de productos. Fabricado a partir de fibras de celulosa, se destaca por su alta resistencia a desgarros y perforaciones, lo que lo convierte en una opción confiable para envolver, proteger y rellenar espacios en empaques. Su reciclabilidad lo posiciona como una alternativa sostenible.

PAPEL KRAFT RESMA

0,80 M X 1,20 M X KG
COLOR: MARRÓN
SKU: 333

PAPEL KRAFT BOBINA

0,60 M X 13 KG
COLOR: MARRÓN
SKU: 6247

PAPEL KRAFT BOBINA

0,80 M X 18 KG
COLOR: MARRÓN
SKU: 6248

PAPEL KRAFT BOBINA

1,20 M X 25 KG
COLOR: MARRÓN
SKU: 6249



Soluciones

FINAL DE LÍNEA

Eficiencia, seguridad y reducción de costos

Soluciones de Alquiler 3M para aumentar
la productividad al final de línea.



Aumenta la productividad con ajustes rápidos de altura y ancho

Gracias al ajuste manual rápido, estas unidades sellan de manera confiable y precisa las series de cajas del mismo tamaño en gran variedad de mercados: alimentos, bebidas, dispositivos médicos, productos farmacéuticos, productos electrónicos, productos para comercio minorista, centros de fabricación y distribución, entre otros.

- Mejora la productividad y reduce costos operativos al final de su línea de envasado, donde los retrasos son más costosos.
- Consistencia, confiabilidad y poco mantenimiento. El cierre de caja es eficiente.
- Seguridad y mejora de procesos en comparación con la aplicación manual.



3M MATIC 7000A PRO

Banda de transmisión superior e inferior ajustable. Sella hasta 40 cajas uniformes por minuto de manera confiable.



3M MATIC 8000A PRO

Sellador de transmisión lateral ajustable. Sella hasta 40 cajas por minuto con anchos de cinta de 36, 48 y 72 mm.





3M MATIC 8000AF

Plegadora de solapas automática que sella tanto la parte superior e inferior de una caja sin operador.



3M STRETCHABLE TAPE

Sistema de
Paletizado
Automático con
Cinta Estirable 3M



- **Sustentable:** 95% menos desperdicio de plástico; material LDPE totalmente reciclable.
- **Eficiencia y productividad:** con este equipo versátil un operador puede programar con facilidad las variables como altura de caja, niveles en el pallet, dimensión de la carga y tensión de la cinta, entre otras. El paletizado automático asegura que la cinta estirable tenga un estiramiento uniforme y consistente a lo largo de la aplicación.
- **Carga ventilada:** El patrón de cinta permite la disipación de calor y humedad, dejando que la carga respire.





PRODUCTOS

CINTA EMBALAR



CINTA ENMASCARAR



STRETCHABLE TAPE



CINTA DEMARCATORIA



CINTA REFLECTIVA



CINTA VHB



CINTA DUCTAPE



CINTA FILAMENTOSA



CINTA DE SEGURIDAD





Soluciones

PROTECCIÓN Y RELLENO

Sustentabilidad y eficiencia

Soluciones de protección
automatizadas para los retos
de embalaje más exigentes.



SISTEMA NEW AIR I.B. FLEX®

Embalaje
inflable
de altas
prestaciones

Mayor rendimiento, diseño compacto. Reduce la necesidad de material de embalaje en un 50%. Fiabilidad inigualable. Los accesorios más adecuados para cada aplicación

Producto

NewAir®



Funcionamiento



Ver video



SISTEMA FILL AIR ROCKET®

Embalaje
inflable
de relleno
de huecos

Velocidad sin par. Operación simplificada. Reciclable y reutilizable. Opciones de film versátil y almohadillas inflables con contenido reciclado:

- Brindan protección sin ralentizar la operación
- 95% o 50% de contenido reciclado

Producto

BubbleWrap®



Funcionamiento



Ver video



SISTEMA INSTAPACK®

Embalaje de
espuma



SIMPLE™ En bolsa

Rendimiento de primera calidad y un sistema de entrega a demanda que requiere mínima formación, mantenimiento e inversión. La espuma se expande in situ asegurando la cantidad correcta de material, reduciendo residuos.

Producto

Instapack® Simple™



Funcionamiento



QUICK™ En almohadillas

Este material de amortiguación de alto rendimiento no necesita ningún equipo. Completamente portátil para ser utilizado en cualquier lugar, a demanda. Forma almohadillas en 3 simples pasos y aumenta hasta 27 veces su tamaño original.

Producto

Instapack® Quick™



Funcionamiento





SISTEMA AUTOBAG®

Embolsado
de mesa



Equipo innovador con un sencillo diseño compacto. Ideal para operaciones de envasado manual por su configuración plug-and-play. Embolsa y sella eficazmente

Producto

Auto Bag®



Funcionamiento



SISTEMA FILL AIR RF®

Bolsas de
gran tamaño



La solución más efectiva, económica, ecológica y profesional para relleno de espacios libres en camiones y contenedores.

- Bolsas pre-confeccionadas de tamaños standard
- Protección superior de los productos
- Fácil de usar
- Bloqueo de carga
- Ahorro de espacio de almacenamiento
- Versatilidad
- Limpieza

Producto

Auto Bag®





Packing