

# Packing

LÍDER EN EMBALAJES

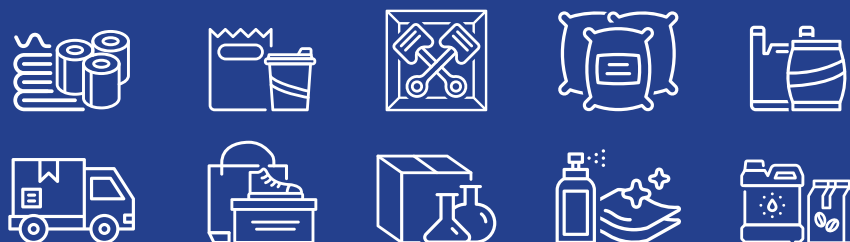
Packing - Córdoba - Argentina  
0810-777-PACK (7225)

[www.packing.com.ar](http://www.packing.com.ar)

   @packingsa



# BRINDAMOS SOLUCIONES DE EMBALAJE PARA TODAS LAS INDUSTRIAS



## CONFIARON EN NOSOTROS





## SERVICIOS PERSONALIZADOS



### CINTAS IMPRESAS

Personalizá tu cinta de embalar, generando publicidad para tu empresa, información para los clientes y seguridad en tus empaques.

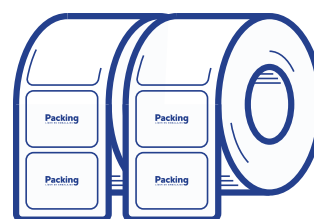
- Material Hotmelt o Acrílico.
- Variedad de medidas.
- Impresión hasta tres colores.



### CAJAS A MEDIDA

La caja que deseas sin cantidad mínima de pedido.

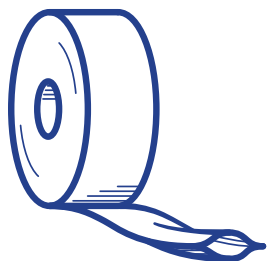
- Más de mil modelos disponibles.
- Fabricación a medida.
- Diseños personalizados.
- Impresión a color.
- Variedad de calidades de cartón.



### ETIQUETAS AUTOADHESIVAS

Reforza la presentación y la experiencia del cliente, aportando valor estético y funcional a cada empaque.

- Más de 60 medidas.
- Etiqueta de colores.
- Variedad de papeles.
- Impresión a color.



### CONFECCIONES EN POLIETILENO

Tu marca en cada detalle.

- Tubos, láminas, fundas, bolsas.
- Polietileno virgen y recuperado.
- Material transparente y de color.
- Medidas y micronaje personalizado.
- Impresión del logo.



### MANTENIMIENTO MÁQUINAS

Servicio técnico permanente.

- Venta de máquinas.
- Repuestos.
- Servicio técnico especializado.
- Asistencia inmediata.

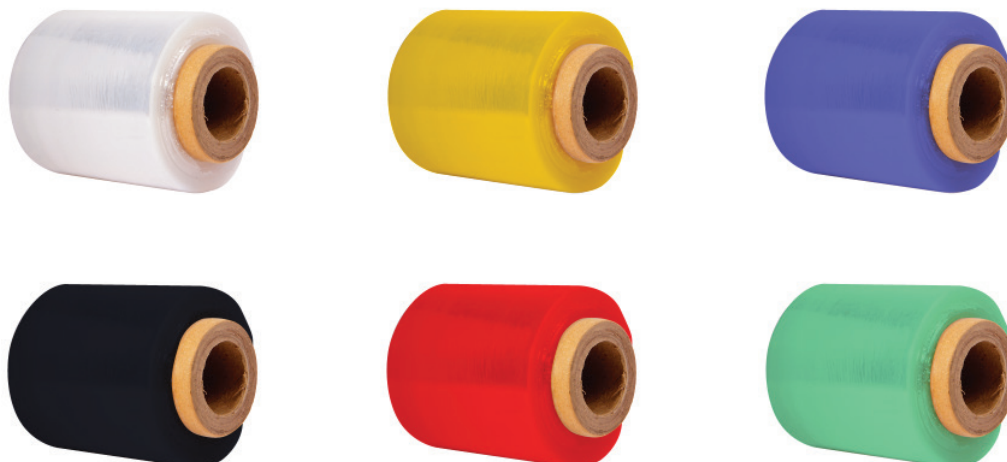
**Packing**  
LÍDER EN EMBALAJES

ESCANEA EL QR PARA  
VISITAR NUESTRO  
CATÁLOGO ONLINE.



# FILM STRETCH

---



## MANUAL 10 CM

### RUBRO: FILM STRETCH

El film stretch es la mejor defensa para proteger tu carga durante todo el proceso logístico. El formato manual de 10 cm es la versión ideal para pequeños empaques.

**FILM STRETCH**  
MANUAL 10 CM  
COLOR: TRANSPARENTE  
SKU: 4080

**FILM STRETCH**  
MANUAL 10 CM  
COLOR: VERDE  
SKU: 6045

**FILM STRETCH**  
MANUAL 10 CM  
COLOR: ROJO  
SKU: 6085

**FILM STRETCH**  
MANUAL 10 CM  
COLOR: AMARILLO  
SKU: 6083

**FILM STRETCH**  
MANUAL 10 CM  
COLOR: AZUL  
SKU: 6084

**FILM STRETCH**  
MANUAL 10 CM  
COLOR: NEGRO  
SKU: 6188

**DISPENSADOR PARA  
FILM STRETCH 10 CM**  
SKU: 942





## CON MANGO 50 CM

### RUBRO: FILM STRETCH

Su alta capacidad de estiramiento permite envolver firmemente la mercancía, creando una capa de seguridad que la resguarda de movimientos bruscos, vibraciones y golpes que podrían dañarla. El formato con mango resulta práctico para manipular manualmente debido al sobrante de buje que permite sujetar mejor el rollo.

**FILM STRETCH**  
CON MANGO 50 CM  
COLOR: TRANSPARENTE  
SKU: 4080

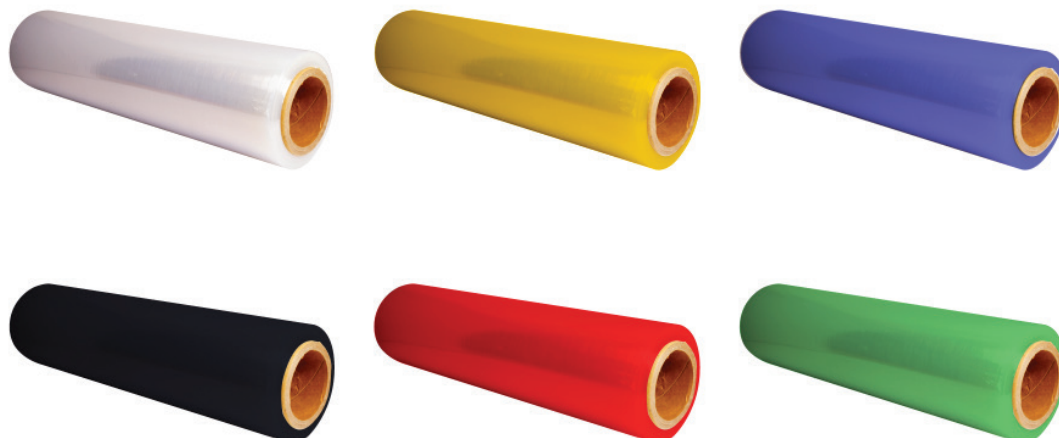
**FILM STRETCH**  
CON MANGO 50 CM  
COLOR: VERDE  
SKU: 6091

**FILM STRETCH**  
CON MANGO 50 CM  
COLOR: ROJO  
SKU: 6086

**FILM STRETCH**  
CON MANGO 50 CM  
COLOR: AMARILLO  
SKU: 4063

**FILM STRETCH**  
CON MANGO 50 CM  
COLOR: AZUL  
SKU: 6090

**FILM STRETCH**  
CON MANGO 50 CM  
COLOR: NEGRO  
SKU: 6175



## MANUAL 50 CM

### RUBRO: FILM STRETCH

Este material es una barrera efectiva contra el polvo, la humedad y otros agentes externos, preservando la calidad de tus productos hasta que lleguen a destino. El formato manual de 50 cm es el más elegido debido a su fácil aplicación en relación a la cantidad de material.

**FILM STRETCH**  
MANUAL 50 CM  
COLOR: TRANSPARENTE  
SKU: 6912

**FILM STRETCH**  
MANUAL 50 CM  
COLOR: VERDE  
SKU: 6092

**FILM STRETCH**  
MANUAL 50 CM  
COLOR: ROJO  
SKU: 6093

**FILM STRETCH**  
MANUAL 50 CM  
COLOR: AMARILLO  
SKU: 6094

**FILM STRETCH**  
MANUAL 50 CM  
COLOR: AZUL  
SKU: 3182

**FILM STRETCH**  
MANUAL 50 CM  
COLOR: NEGRO  
SKU: 4618

**MANUBRIO PARA FILM  
STRETCH 50 CM**  
SKU: 751





## CORELESS

---

RUBRO: FILM STRETCH

El film coreless es una versión más sustentable al tener un proceso de bobinado diferente que le permite cumplir su función sin la necesidad de un buje de cartón.

**FILM STRETCH**  
CORELESS 50 CM  
COLOR: TRANSPARENTE  
SKU: 5378

**DISPENSER FILM**  
**STRETCH CORELESS**  
SKU: 9685





## AUTOMÁTICO

---

RUBRO: FILM STRETCH

Contribuye a la estabilidad de la carga mientras que optimiza los tiempos operativos. El film automático es la opción para un gran volumen de palletizado.

**FILM STRETCH**  
AUTOMÁTICO  
COLOR: TRANSPARENTE  
SKU: 2588

**FILM STRETCH**  
AUTOMÁTICO  
COLOR: NEGRO  
SKU: 9513

**ENVOLVEDORA**  
**DE FILM STRETCH**  
SKU: 3685



## ALIMENTICIO

---

RUBRO: FILM STRETCH

El film alimenticio tiene un tratamiento especial que lo convierte en el aliado indispensable para la conservación y protección de los alimentos gracias a su diseño para mantener su frescura y calidad por más tiempo.

**FILM ALIMENTICIO**  
30 CM X 1000 M  
COLOR: TRANSPARENTE  
SKU: 2782

**FILM ALIMENTICIO**  
38 CM X 1400 M  
COLOR: TRANSPARENTE  
SKU: 2783

**FILM ALIMENTICIO**  
45 CM X 1000 M  
COLOR: TRANSPARENTE  
SKU: 5450

**FILM ALIMENTICIO**  
45 CM X 1400 M  
COLOR: TRANSPARENTE  
SKU: 1770

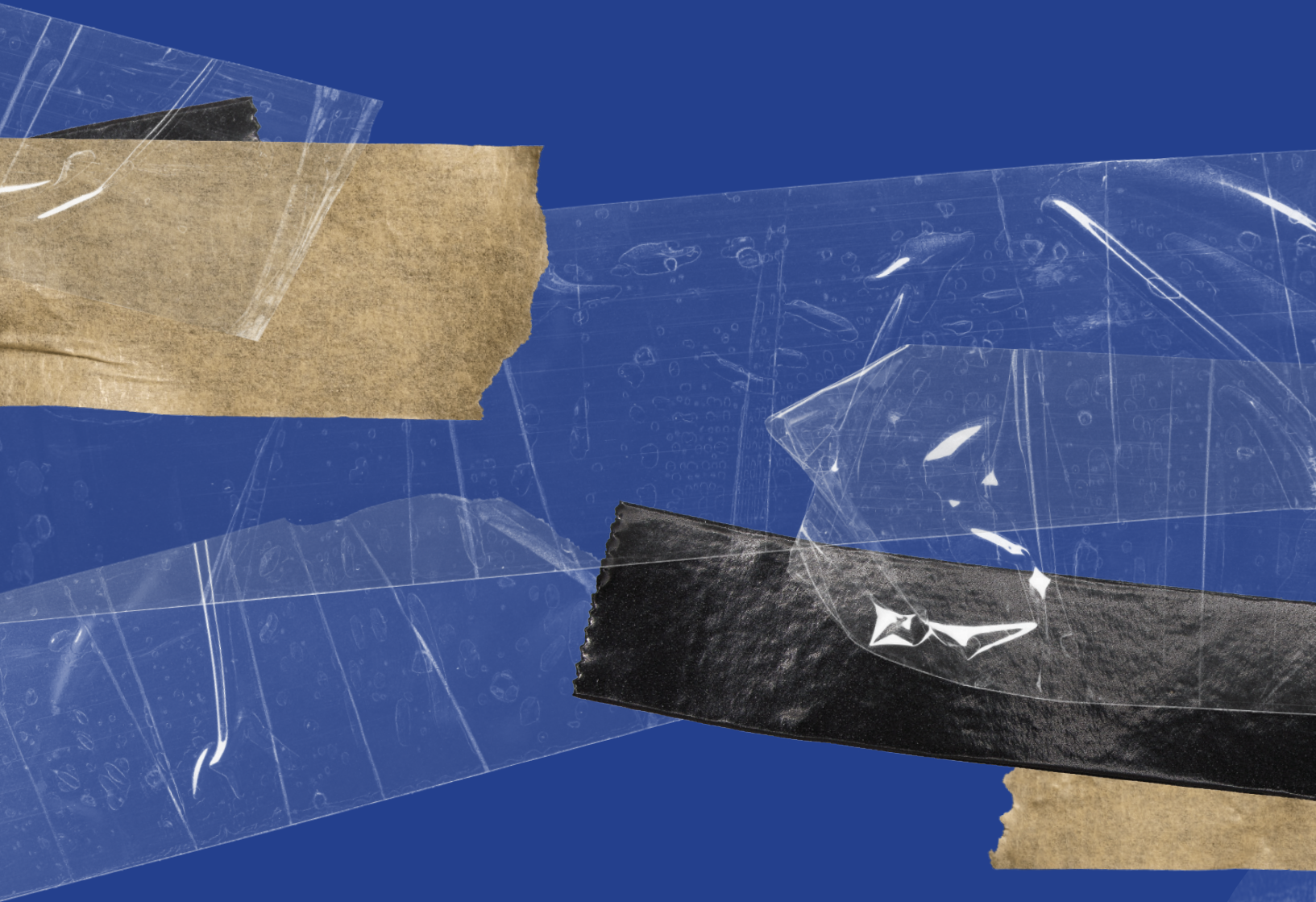
**Packing**  
LÍDER EN EMBALAJES

ESCANEA EL QR PARA  
VISITAR NUESTRO  
CATÁLOGO ONLINE.



# CINTAS ADHESIVAS

---





## EMBALAR

### RUBRO: CINTAS ADHESIVAS

La cinta de embalar es una solución versátil y esencial para garantizar el cierre seguro de cajas y empaques en diversos sectores. Diseñada para ofrecer una adhesión confiable, su resistencia asegura que los embalajes se mantengan sellados durante el transporte, almacenamiento o manipulación. Disponible en variedad de medidas, adaptándose a las necesidades particulares. La aplicación de racionadores mejora la eficiencia operativa, reduciendo tiempos y costos.

#### CINTA EMBALAR AUCA

24 MM X 40 M  
COLOR: TRANSPARENTE  
SKU: 5543

#### CINTA EMBALAR AUCA

48 MM X 40 M  
COLOR: TRANSPARENTE  
SKU: 3042

#### CINTA EMBALAR AUCA

48 MM X 80 M  
COLOR: TRANSPARENTE  
SKU: 7867

#### CINTA EMBALAR AUCA

48 MM X 90 M  
COLOR: TRANSPARENTE  
SKU: 7851

#### CINTA EMBALAR AUCA

48 MM X 100 M  
COLOR: TRANSPARENTE  
SKU: 1550

#### CINTA EMBALAR AUCA

72 MM X 100 M  
COLOR: TRANSPARENTE  
SKU: 9176

#### CINTA EMBALAR AUCA

48 MM X 1000 M  
COLOR: TRANSPARENTE  
SKU: 8726

#### CINTA EMBALAR AUCA

48 MM X 80 M  
COLOR: MARRÓN  
SKU: 9177

#### CINTA EMBALAR AUCA

48 MM X 90 M  
COLOR: MARRÓN  
SKU: 8632

#### CINTA EMBALAR AUCA

48 MM X 50 M  
COLOR: ROJA  
SKU: 3060

#### CINTA EMBALAR AUCA

48 MM X 50 M  
COLOR: VERDE  
SKU: 7365

#### CINTA EMBALAR AUCA

48 MM X 50 M  
COLOR: AMARILLA  
SKU: 7363



## EMBALAR

RUBRO: CINTAS ADHESIVAS

### CINTA EMBALAR AUCA

48 MM X 50 M  
COLOR: AZUL  
SKU: 7966

### CINTA EMBALAR AUCA

48 MM X 50 M  
COLOR: BLANCA  
SKU: 9237

### CINTA EMBALAR AUCA

48 MM X 50 M  
COLOR: NEGRA  
SKU: 7364

### CINTA EMBALAR PARA FRÍO AUCA

48 MM X 100 M  
COLOR: TRANSPARENTE  
SKU: 3027

### CINTA EMBALAR PARA FRÍO AUCA

48 MM X 1000 M  
COLOR: TRANSPARENTE  
SKU: 4802

### CINTA EMBALAR MANULI

24 MM X 40 M  
COLOR: TRANSPARENTE  
SKU: 5021

### CINTA EMBALAR MANULI

48 MM X 80 M  
COLOR: TRANSPARENTE  
SKU: 3027

### CINTA EMBALAR MANULI

48 MM X 90 M  
COLOR: TRANSPARENTE  
SKU: 3701

### CINTA EMBALAR MANULI

48 MM X 1000 M  
COLOR: TRANSPARENTE  
SKU: 3913

### CINTA EMBALAR MANULI

48 MM X 90 M  
COLOR: MARRÓN  
SKU: 6500

### RACIONADOR DE CINTA

48 MM  
SKU: 10154



### RACIONADOR DE CINTA

72 MM  
SKU: 1536



### CERRADORA DE CAJAS + TRANSPORTÍN





## OFICINA

---

### RUBRO: CINTAS ADHESIVAS

Resulta práctico contar con esta opción de cinta adhesiva para usos de oficina.

**CINTA OFICINA AUCA**  
12 M X 30 M  
COLOR: TRANSPARENTE  
SKU: 7276

**CINTA OFICINA AUCA**  
12 M X 60 M  
COLOR: TRANSPARENTE  
SKU: 7277



## PAPEL

### RUBRO: CINTAS ADHESIVAS

La cinta de papel permite realizar distintos tipos de tareas desde el embalaje hasta la reparación y pintura con eficiencia y profesionalismo. Fabricada en papel kraft y en distintos valores de adhesivo garantiza una adhesión firme dependiendo del uso, adaptándose a superficies como cartón y otros materiales porosos. Con la cinta de papel se combina funcionalidad, cuidado ambiental y una presentación impecable.

#### CINTA PAPEL AUCA

24 MM X 50 M  
COLOR: BLANCA  
SKU: 4707

#### CINTA PAPEL AUCA

36 MM X 50 M  
COLOR: BLANCA  
SKU: 4708

#### CINTA PAPEL DUNCAN

12 MM X 40 M  
COLOR: BLANCA  
SKU: 3914

#### CINTA PAPEL DUNCAN

18 MM X 40 M  
COLOR: BLANCA  
SKU: 3915

#### CINTA PAPEL DUNCAN

24 MM X 40 M  
COLOR: BLANCA  
SKU: 3897

#### CINTA PAPEL DUNCAN

36 MM X 40 M  
COLOR: BLANCA  
SKU: 3916

#### CINTA PAPEL DUNCAN

48 MM X 40 M  
COLOR: BLANCA  
SKU: 3917

#### CINTA PAPEL DUNCAN

12 MM X 50 M  
COLOR: BLANCA  
SKU: 52

#### CINTA PAPEL DUNCAN

18 MM X 50 M  
COLOR: BLANCA  
SKU: 54

#### CINTA PAPEL DUNCAN

24 MM X 50 M  
COLOR: BLANCA  
SKU: 55

#### CINTA PAPEL DUNCAN

36 MM X 50 M  
COLOR: BLANCA  
SKU: 56

#### CINTA PAPEL DUNCAN

48 MM X 50 M  
COLOR: BLANCA  
SKU: 57



## DOBLE FAZ

### RUBRO: CINTAS ADHESIVAS

La cinta doble faz es una solución eficiente diseñada para unir, fijar o montar materiales de manera limpia y discreta. Con adhesivo en ambas caras, permite una adherencia fuerte y uniforme entre superficies como papel, cartón y plástico, entre otros. Es ideal para aplicaciones en embalajes, manualidades, señalización y montaje de elementos decorativos o promocionales. Su diseño delgado y transparente asegura un acabado estético, mientras que su fácil manejo agiliza los procesos.

**CINTA DOBLE FAZ DANCAN**  
10 MM X 30 M  
COLOR: TRANSPARENTE  
SKU: 104

**CINTA DOBLE FAZ DANCAN**  
12 MM X 30 M  
COLOR: TRANSPARENTE  
SKU: 105

**CINTA DOBLE FAZ DANCAN**  
18 MM X 30 M  
COLOR: TRANSPARENTE  
SKU: 106

**CINTA DOBLE FAZ DANCAN**  
24 MM X 30 M  
COLOR: TRANSPARENTE  
SKU: 107

**CINTA DOBLE FAZ DANCAN**  
36 MM X 30 M  
COLOR: TRANSPARENTE  
SKU: 108

**CINTA DOBLE FAZ DANCAN**  
48 MM X 30 M  
COLOR: TRANSPARENTE  
SKU: 109

**CINTA FLEXOGRÁFICA  
DANCAN**  
310 MM X 30 M  
COLOR: TRANSPARENTE  
SKU: 131

**CINTA FLEXOGRÁFICA  
DANCAN**  
510 MM X 30 M  
COLOR: TRANSPARENTE  
SKU: 940







## PAPEL ENGOMADO

---

### RUBRO: CINTAS ADHESIVAS

La cinta de papel engomado ofrece seguridad, sustentabilidad y un acabado profesional. Activada con agua, su adhesivo funciona con la superficie del cartón, creando un cierre inviolable que garantiza la protección durante el transporte.

**CINTA PAPEL ENGOMADO**  
2" X 70 M  
COLOR: MARRÓN  
SKU: 300

**CINTA PAPEL ENGOMADO**  
3" X 70 M  
COLOR: MARRÓN  
SKU: 301



## IMPRESA

---

RUBRO: CINTAS ADHESIVAS

La cinta impresa "frágil", además de cumplir su función de embalaje, funciona como advertencia para la manipulación del empaque en caso de mercadería sensible. Es una gran opción para ecommerce.

### CINTA IMPRESA "FRÁGIL"

48 MM X 50 MM  
COLOR: BLANCA  
SKU: 11

### CINTA IMPRESA "FRÁGIL"

48 MM X 50 MM  
COLOR: TRANSPARENTE  
SKU: 9650

### CINTA IMPRESA "FRÁGIL"

48 MM X 100 MM  
COLOR: BLANCA  
SKU: 65



## DUCT TAPE

### RUBRO: CINTAS ADHESIVAS

La cinta duct tape es una herramienta indispensable gracias a su excepcional resistencia y versatilidad. Su estructura multicapa combina un respaldo de tela reforzada con un adhesivo de alto rendimiento, capaz de adherirse firmemente a superficies rugosas, lisas o incluso húmedas. Es ideal para reparaciones temporales, sellado de fugas, reforzamiento de estructuras, agrupamiento de objetos y protección contra el desgaste o la humedad. Su capacidad para soportar tracción, agua y variaciones de temperatura garantiza soluciones confiables incluso en condiciones exigentes. Además, su fácil manipulación permite cortes rápidos sin herramientas adicionales, agilizando el trabajo.

#### CINTA DUCT TAPE AJEC

48 MM X 9 M  
COLOR: AMARILLA  
SKU: 9552

#### CINTA DUCT TAPE AJEC

48 MM X 9 M  
COLOR: AZUL  
SKU: 9556

#### CINTA DUCT TAPE AJEC

48 MM X 9 M  
COLOR: NEGRA  
SKU: 9554

#### CINTA DUCT TAPE AJEC

48 MM X 9 M  
COLOR: BLANCA  
SKU: 9551

#### CINTA DUCT TAPE AJEC

48 MM X 9 M  
COLOR: ROJA  
SKU: 9555

#### CINTA DUCT TAPE AJEC

48 MM X 9 M  
COLOR: VERDE  
SKU: 9553

#### CINTA DUCT TAPE STIKO

48 MM X 9 M  
COLOR: NEGRA  
SKU: 8726

#### CINTA DUCT TAPE STIKO

48 MM X 9 M  
COLOR: BLANCA  
SKU: 9177

#### CINTA DUCT TAPE STIKO

48 MM X 9 M  
COLOR: NARANJA  
SKU: 8632

#### CINTA DUCT TAPE STIKO

48 MM X 9 M  
COLOR: AMARILLA  
SKU: 3060

#### CINTA DUCT TAPE STIKO

48 MM X 9 M  
COLOR: ROJA  
SKU: 7365

#### CINTA DUCT TAPE STIKO

48 MM X 9 M  
COLOR: VERDE  
SKU: 7363



## DUCT TAPE

RUBRO: CINTAS ADHESIVAS

---

CINTA DUCT TAPE DANCAN  
48 MM X 9 M  
COLOR: NEGRA  
SKU: 5692

CINTA DUCT TAPE DANCAN  
48 MM X 9 M  
COLOR: AMARILLA  
SKU: 5695

CINTA DUCT TAPE DANCAN  
48 MM X 9 M  
COLOR: AZUL  
SKU: 5693

---

CINTA DUCT TAPE DANCAN  
48 MM X 9 M  
COLOR: BLANCA  
SKU: 5698

CINTA DUCT TAPE DANCAN  
48 MM X 9 M  
COLOR: GRIS  
SKU: 68

CINTA DUCT TAPE DANCAN  
48 MM X 9 M  
COLOR: NARANJA  
SKU: 5699

---

CINTA DUCT TAPE DANCAN  
48 MM X 9 M  
COLOR: ROJA  
SKU: 5696

CINTA DUCT TAPE DANCAN  
48 MM X 9 M  
COLOR: VERDE  
SKU: 5697

CINTA DUCT TAPE DANCAN  
48 MM X 9 M  
COLOR: PÚRPURA  
SKU: 5694



## AISLADORA

---

RUBRO: CINTAS ADHESIVAS

La cinta aisladora es un elemento esencial para la protección y seguridad en trabajos eléctricos profesionales y domésticos. Su diseño garantiza un aislamiento efectivo contra corrientes eléctricas, evitando cortocircuitos y riesgos de contacto. Es ideal para recubrir, reparar y unir cables de manera confiable.

**CINTA AISLADORA AJEC**  
18 MM X 10 M  
COLOR: BLANCA  
SKU: 9626

**CINTA AISLADORA AJEC**  
18 MM X 20 M  
COLOR: BLANCA  
SKU: 9628

**CINTA AISLADORA AJEC**  
18 MM X 10 M  
COLOR: NEGRA  
SKU: 9627

**CINTA AISLADORA AJEC**  
18 MM X 20 M  
COLOR: NEGRA  
SKU: 9629

**Packing**  
LÍDER EN EMBALAJES

ESCANEA EL QR PARA  
VISITAR NUESTRO  
CATÁLOGO ONLINE.



# CARTÓN

---





## CAJAS ESTANDAR



### RUBRO: CARTÓN

Las cajas de cartón corrugado marrón de 4 mm de espesor soportan hasta 10kg dependiendo el tipo de producto y la medida de la caja. Son ampliamente utilizadas en el comercio electrónico debido a su resistencia, ligereza y versatilidad lo que resulta en una opción económica, efectiva y sostenible para garantizar el envío de tus productos.

Las medidas de las cajas estándar están dispuestas en: largo x ancho x alto.

#### MODELO 01

200 MM X 200 MM X 150 MM  
COLOR: MARRÓN  
SKU: 200

#### MODELO 02

300 MM X 200 MM X 150 MM  
COLOR: MARRÓN  
SKU: 201

#### MODELO 03

300 MM X 200 MM X 200 MM  
COLOR: MARRÓN  
SKU: 202

#### MODELO 04

300 MM X 300 MM X 250 MM  
COLOR: MARRÓN  
SKU: 203

#### MODELO 05

350 MM X 250 MM X 200 MM  
COLOR: MARRÓN  
SKU: 204

#### MODELO 06

400 MM X 250 MM X 250 MM  
COLOR: MARRÓN  
SKU: 205

#### MODELO 07

400 MM X 300 MM X 250 MM  
COLOR: MARRÓN  
SKU: 206

#### MODELO 08

400 MM X 400 MM X 250 MM  
COLOR: MARRÓN  
SKU: 207

#### MODELO 09

400 MM X 400 MM X 300 MM  
COLOR: MARRÓN  
SKU: 208

#### MODELO 10

500 MM X 300 MM X 300 MM  
COLOR: MARRÓN  
SKU: 209

#### MODELO 11

500 MM X 350 MM X 200 MM  
COLOR: MARRÓN  
SKU: 210

#### MODELO 12

500 MM X 350 MM X 350 MM  
COLOR: MARRÓN  
SKU: 211



## CAJAS ESTÁNDAR

RUBRO: CARTÓN

### MODELO 13

500 MM X 400 MM X 300 MM  
COLOR: MARRÓN  
SKU: 212

### MODELO 14

500 MM X 400 MM X 400 MM  
COLOR: MARRÓN  
SKU: 213

### MODELO 15

500 MM X 500 MM X 500 MM  
COLOR: MARRÓN  
SKU: 214

### MODELO 16

600 MM X 300 MM X 300 MM  
COLOR: MARRÓN  
SKU: 215

### MODELO 17

600 MM X 400 MM X 300 MM  
COLOR: MARRÓN  
SKU: 216

### MODELO 18

600 MM X 400 MM X 400 MM  
COLOR: MARRÓN  
SKU: 217

### MODELO 19

600 MM X 500 MM X 500 MM  
COLOR: MARRÓN  
SKU: 218

### MODELO 20

390 MM X 257 MM X 150 MM  
COLOR: MARRÓN  
SKU: 251

### MODELO CL

265 MM X 200 MM X 104 MM  
COLOR: MARRÓN  
SKU: 244

### MODELO 12X1

360 MM X 270 MM X 280 MM  
COLOR: MARRÓN  
SKU: 221

### MODELO 12x1 PVC

330 MM X 250 MM X 275 MM  
COLOR: MARRÓN  
SKU: 222

### MODELO 4X5

370 MM X 280 MM X 285 MM  
COLOR: MARRÓN  
SKU: 223

### MODELO PATÓGENO

300 MM X 300 MM X 450 MM  
COLOR: MARRÓN  
SKU: 2320

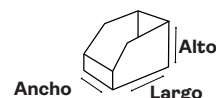
### MODELO ARCHIVO

425 MM X 300 MM X 260 MM  
COLOR: MARRÓN  
SKU: 2297





## CAJAS REPUESTERAS



RUBRO: CARTÓN

Las bulonereras de cartón corrugado ofrecen una solución práctica y ordenada para organizar productos pequeños, facilitando el control de inventario y optimizando la logística.

Las medidas de las cajas estándar están dispuestas en: largo x ancho x alto.

### MODELO 01

290 MM X 50 MM X 110 MM  
COLOR: MARRÓN  
SKU: 229

### MODELO 02

290 MM X 100 MM X 110 MM  
COLOR: MARRÓN  
SKU: 230

### MODELO 03

290 MM X 150 MM X 110 MM  
COLOR: MARRÓN  
SKU: 231

### MODELO 01

290 MM X 50 MM X 110 MM  
COLOR: BLANCO  
SKU: 232

### MODELO 02

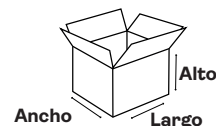
290 MM X 100 MM X 110 MM  
COLOR: BLANCO  
SKU: 233

### MODELO 03

290 MM X 150 MM X 110 MM  
COLOR: BLANCO  
SKU: 234



## CAJAS EXPORTACIÓN



### RUBRO: CARTÓN

Los contenedores de cartón corrugado son la solución confiable para exportar productos de manera segura y económica. Diseñados para soportar grandes volúmenes y proteger la mercancía durante largos trayectos, ayudan a reducir daños y optimizan el espacio en carga. Es el producto ideal pensado para exportadores que buscan una solución práctica, económica y sostenible para el traslado de sus productos hasta destino.

Las medidas de las cajas estándar están dispuestas en: largo x ancho x alto.

#### CONTENEDOR DE CARTÓN

790 MM X 665 MM X 650 MM  
MODELO AIR  
SKU: 227

#### PLANCHA DE CARTÓN

(Complemento contenedor AIR)  
MODELO AIR  
SKU: 3955

#### ARO DE CARTÓN

(Complemento contenedor AIR)  
MODELO AIR  
SKU: 3954

#### CONTENEDOR DE CARTÓN

1070 MM X 750 MM X 650 MM  
MODELO IATA  
SKU: 2911

#### PLANCHA DE CARTÓN

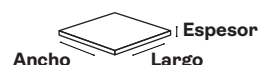
(Complemento contenedor IATA)  
MODELO IATA  
SKU: 3936

#### ARO DE CARTÓN

(Complemento contenedor IATA)  
MODELO IATA  
SKU: 3937



## PLANCHAS



RUBRO: CARTÓN

Las medidas de las planchas de cartón están dispuestas en: largo x ancho x espesor.

### MICROCORRUGADO

1260 MM X 1500 MM X 2 MM  
COLOR: MARRÓN  
SKU: 4027

### MICROCORRUGADO

1260 MM X 1500 MM X 2 MM  
COLOR: BLANCO  
SKU: 4028

### CORRUGADO

1760 MM X 2500 MM X 4 MM  
COLOR: MARRÓN  
SKU: 4024

### CORRUGADO

1760 MM X 2500 MM X 4 MM  
COLOR: BLANCO  
SKU: 5309

### CORRUGADO REFORZADO

1760 MM X 2500 MM X 4 MM  
COLOR: MARRÓN  
SKU: 4026

### CORRUGADO DOBLE TRIPLE

1760 MM X 2500 MM X 6 MM  
COLOR: MARRÓN  
SKU: 4025

### CORRUGADO DOBLE TRIPLE

1760 MM X 2500 MM X 6 MM  
COLOR: BLANCO  
SKU: 8194

"Consultar a tu asesor/ra comercial otras medidas disponibles".



## ROLLOS



### RUBRO: CARTÓN

Los rollos de cartón corrugado son la solución ideal para proteger variedad de productos. Gracias a su diseño flexible permite envolver, rellenar y amortiguar artículos de forma económica y sin desperdicio. En sus tres presentaciones, según el gramaje del papel, son una alternativa práctica, adaptable y sostenible al momento de brindar una solución y optimizar los costos.

Las medidas de los rollos de cartón están dispuestas en: ancho x largo

#### CORRUGADO LIVIANO

0,90 M X 30 M  
COLOR: MARRÓN  
SKU: 3977

#### CORRUGADO LIVIANO

1,20 M X 30 M  
COLOR: MARRÓN  
SKU: 3978

#### CORRUGADO INTERMEDIO

0,90 M X 50 M  
COLOR: MARRÓN  
SKU: 950

#### CORRUGADO INTERMEDIO

1,20 M X 50 M  
COLOR: MARRÓN  
SKU: 2790

#### CORRUGADO PREMIUM

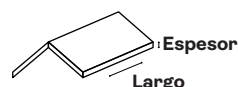
0,90 M X 50 M  
COLOR: MARRÓN  
SKU: 1733

#### CORRUGADO PREMIUM

1,20 M X 50 M  
COLOR: MARRÓN  
SKU: 1734



## ESQUINEROS



### RUBRO: CARTÓN

Los esquineros de cartón son una solución efectiva para proteger bordes de la mercadería durante el almacenamiento y transporte de productos. Su diseño rígido absorbe impactos y evita daños por compresión, manteniendo la integridad de la carga y mejorando la estabilidad en el apilado. Son perfectos para proteger productos en pallets y optimizar la presentación final.

Las medidas de los esquineros de cartón están dispuestas en: espesor x largo.

**ESQUINERO**  
ALA 5 MM - 1000 MM  
COLOR: BLANCO  
SKU: 376

**ESQUINERO**  
ALA 5 MM - 1200 MM  
COLOR: BLANCO  
SKU: 2427

**ESQUINERO**  
ALA 5 MM - 2000 MM  
COLOR: BLANCO  
SKU: 386

**ESQUINERO**  
ALA 5 MM - 1000 MM  
COLOR: MARRÓN  
SKU: 7445

**ESQUINERO**  
ALA 5 MM - 1200 MM  
COLOR: MARRÓN  
SKU: 7444

**MODELO 06**  
ALA 5 MM - 2000 MM  
COLOR: MARRÓN  
SKU: 5014

**ESQUINERO**  
ALA 40X3 MM - 1200 MM  
COLOR: BLANCO  
SKU: 6388

**ESQUINERO**  
ALA 40X3 MM - 2000 MM  
COLOR: BLANCO  
SKU: 6387

**ESQUINERO**  
ALA 40X3 MM - 1200 MM  
COLOR: MARRÓN  
SKU: 6386

**ESQUINERO**  
ALA 40X3 - MM 2000 MM  
COLOR: MARRÓN  
SKU: 6254

**ESQUINERO**  
ALA 40X3 - MM 150 MM  
COLOR: MARRÓN  
SKU: 8845

"Consultar a tu asesor/ra comercial otras medidas disponibles".

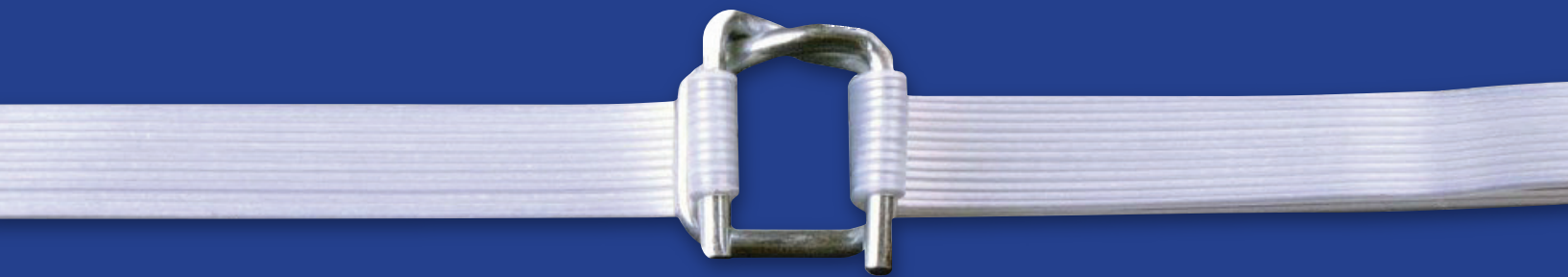
**Packing**  
LÍDER EN EMBALAJES

ESCANEA EL QR PARA  
VISITAR NUESTRO  
CATÁLOGO ONLINE.



# FLEJES

---





## MANUALES

---

### RUBRO: FLEJES

El fleje o zuncho es una solución indispensable para asegurar y estabilizar cargas de forma eficiente y económica, combinando resistencia y flexibilidad para garantizar la seguridad en cualquier etapa de transporte o almacenamiento. Su versatilidad lo convierte en una opción confiable para sectores como el agro, la logística y la construcción, entre otros.

**POLIPROPILENO**  
MANUAL 16 MM X KG  
COLOR: NEGRO  
SKU: 801

**POLIPROPILENO**  
MANUAL 16 MM X KG  
COLOR: NEGRO  
SKU: 811

**POLIPROPILENO**  
MANUAL 19 MM X KG  
COLOR: NEGRO  
SKU: 802

**PRECINTO PARA FLEJE  
PLÁSTICO**  
13 MM X KG  
SKU: 804

**HEBILLA PARA  
FLEJE PLÁSTICO**  
13 MM X KG  
SKU: 805

**HEBILLA PARA  
FLEJE PLÁSTICO**  
16 MM X KG  
SKU: 807

**HEBILLA PARA  
FLEJE PLÁSTICO**  
19 MM X KG  
SKU: 806



## AUTOMÁTICOS

---

### RUBRO: FLEJES

El fleje virgen se diferencia del fleje manual ya que éste último proviene de material reciclado. Asimismo, su aplicación funciona con la flejadora automática prescindiendo del uso de hebillas y, por tanto, agilizando los tiempos operativos.

#### VIRGEN POLIPROPILENO

9 MM X KG  
COLOR: BLANCO  
SKU: 2816

#### VIRGEN POLIPROPILENO

12 MM X KG  
COLOR: BLANCO  
SKU: 2802

#### VIRGEN POLIPROPILENO

16 MM X KG  
COLOR: BLANCO  
SKU: 2800

#### VIRGEN POLIPROPILENO

9 MM X KG  
COLOR: CRISTAL  
SKU: 1684

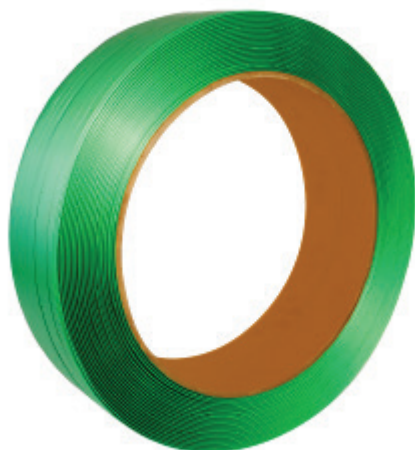
#### VIRGEN POLIPROPILENO

12 MM X KG  
COLOR: CRISTAL  
SKU: 1683

#### VIRGEN POLIPROPILENO

16 MM X KG  
COLOR: CRISTAL  
SKU: 10101





## PET

---

### RUBRO: FLEJES

El fleje PET se trata de una solución de flejado muy ligera y apta para cargas pesadas. Es muy resistente y a la vez flexible protegiendo de forma eficaz la mercancía. Su aplicación puede ser manual o automática.

**POLIESTER**  
12 MM X 0,75 MM X KG  
COLOR: VERDE  
SKU: 3923

**POLIESTER**  
16 MM X 0,75 MM X KG  
COLOR: VERDE  
SKU: 4551

**POLIESTER**  
16 MM X 1,05 MM X KG  
COLOR: VERDE  
SKU: 7027



## METÁLICOS

### RUBRO: FLEJES

El fleje metálico se utiliza para cargas pesadas, con ángulos puntiagudos o bien para cargas muy duras, garantizando la máxima seguridad. Naturalmente resulta más pesado que los flejes plásticos y tiene menor flexibilidad, siendo su manipulación más compleja. Su aplicación es a través de una flejadora manual para flejes metálicos.

**METÁLICO**  
13 MM X 0,5 MM X KG  
SKU: 815

**METÁLICO**  
16 MM X 0,5 MM X KG  
SKU: 3014

**METÁLICO**  
16 MM X 0,7 MM X KG  
SKU: 816

**METÁLICO**  
19 MM X 0,5 MM X KG  
SKU: 817

**METÁLICO**  
19 MM X 0,7 MM X KG  
SKU: 3015

**METÁLICO**  
32 MM X 0,7 MM X KG  
SKU: 818

**HEBILLA PARA  
FLEJE METÁLICO**  
13 MM X KG  
SKU: 819

**HEBILLA PARA  
FLEJE METÁLICO**  
19 MM X KG  
SKU: 820

**HEBILLA PARA  
FLEJE METÁLICO**  
32 MM X KG  
SKU: 821



## FLEJADORAS

---

### RUBRO: FLEJES

Las flejadoras varían según el tipo de fleje, necesidad de tensión y preferencia de aplicación. Pueden ser manuales, semiautomáticas o automáticas.

**TENSOR PARA  
FLEJE PLASTICO**  
13 MM - 16 MM - 19 MM  
SKU: 919

**TENSOR PARA  
FLEJE PLASTICO PREMIUM**  
13 MM - 16 MM - 19 MM  
SKU: 851

**FLEJADORA PARA  
FLEJE PLASTICO**  
13 MM  
SKU: 2887

**FLEJADORA PARA  
FLEJE METÁLICO**  
13 MM - 16 MM - 19 MM  
SKU: -

**SEMIAUTOMATICA  
PARA FLEJE AUTOMATICO**  
9 MM - 12 MM - 16 MM  
SKU: -

**ZUNCHADORA  
ELECTRICA**  
9 MM - 16 MM  
SKU: -

**ZUNCHADORA  
A BATERIA**  
9 MM - 16 MM  
SKU: -

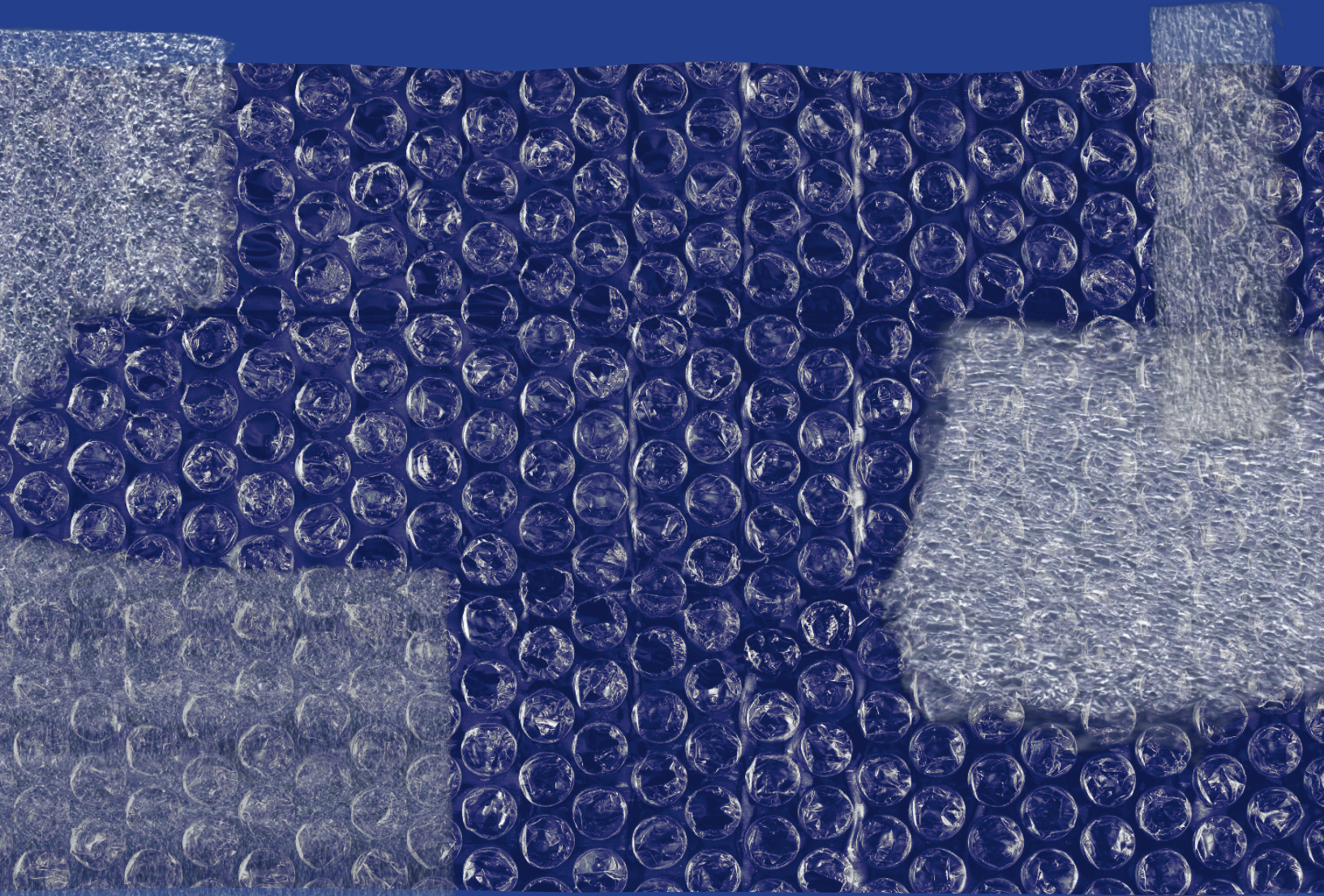
**Packing**  
LÍDER EN EMBALAJES

ESCANEA EL QR PARA  
VISITAR NUESTRO  
CATÁLOGO ONLINE.



# POLIETILENO

---





## PLURIBOL

---

RUBRO: POLIETILENO

El pluribol, también conocido como burbujas de polietileno, es una solución versátil y altamente efectiva para la protección de productos durante el transporte, almacenamiento y manipulación. Su estructura de celdas llenas de aire proporciona una amortiguación excepcional absorbiendo impactos, vibraciones y presión, lo que reduce significativamente el riesgo de daños en mercancías frágiles o delicadas. Es ligero, flexible y fácil de manipular.

**PLURIBOL SIMPLE**  
1 M X 25 M  
COLOR: TRANSPARENTE  
SKU: 9686

**PLURIBOL SIMPLE**  
1 M X 50 M  
COLOR: TRANSPARENTE  
SKU: 10142

**PLURIBOL SIMPLE**  
1 M X 100 M  
COLOR: TRANSPARENTE  
SKU: 3089

**PLURIBOL TROQUELADO**  
1 M X 100 M  
COLOR: TRANSPARENTE  
SKU: 2837

**PLURIBOL DOBLE FAZ**  
1 M X 100 M  
COLOR: TRANSPARENTE  
SKU: 3976



## ESPUMA

### RUBRO: POLIETILENO

Los rollos y perfiles de espuma de polietileno son una solución eficiente para la protección de productos durante el transporte, almacenamiento o manipulación. Gracias a su estructura ligera y flexible, ofrecen una excelente amortiguación frente a impactos y rayones, siendo ideales para artículos delicados como muebles, electrodomésticos, vidrio y componentes electrónicos. Además, su resistencia a la humedad y químicos hacen de la espuma de polietileno una opción confiable para una amplia variedad de industrias.

#### ROLLO ESPUMA DE PE\*

0,5 MM X 1 M X 200 M  
COLOR: BLANCO  
SKU: 5673

#### ROLLO ESPUMA DE PE\*

1 MM X 1 M X 200 M  
COLOR: BLANCO  
SKU: 2913

#### ROLLO ESPUMA DE PE\*

2 MM X 1 M X 200 M  
COLOR: BLANCO  
SKU: 1763

#### ROLLO ESPUMA DE PE\*

10 MM X 1 M X 20 M  
COLOR: BLANCO  
SKU: 2901

#### PERFIL ESPUMA DE PE\* (U4020)

2 M  
COLOR: GRIS  
SKU: 3759

#### PERFIL ESPUMA DE PE\* (U3045)

2 M  
COLOR: CELESTE  
SKU: 3761



\*PE: Polietileno



## AGROTILENO

### RUBRO: POLIETILENO

Los rollos de agrotileno son una herramienta esencial en la protección y optimización de cultivos, diseñados para cubrir y resguardar suelos, plantas y productos agrícolas, entre otros. Fabricados con polietileno de alta densidad, ofrecen una barrera eficaz contra factores como la luz solar excesiva, las heladas, la humedad, las plagas y las malezas. Su alta durabilidad y resistencia a las condiciones climáticas extremas los convierten en una solución confiable para prolongar la vida útil de los cultivos principalmente.

**AGROTILENO**  
2 M X 100 M X 200 MIC  
COLOR: CRISTAL  
SKU: 5543

**AGROTILENO**  
2 M X 50 M X 200 MIC  
COLOR: CRISTAL  
SKU: 3042

**AGROTILENO**  
2 M X 100 M X 100 MIC  
COLOR: NEGRO  
SKU: 7867

**AGROTILENO**  
2 M X 50 M X 200 MIC  
COLOR: NEGRO  
SKU: 7851

**AGROTILENO**  
3 M X 100 M X 100 MIC  
COLOR: CRISTAL  
SKU: 1550

**AGROTILENO**  
3 M X 50 M X 200 MIC  
COLOR: CRISTAL  
SKU: 9176

**AGROTILENO**  
3 M X 100 M X 100 MIC  
COLOR: NEGRO  
SKU: 8726

**AGROTILENO**  
3 M X 50 M X 200 MIC  
COLOR: NEGRO  
SKU: 9177

**AGROTILENO**  
4 M X 100 M X 100 MIC  
COLOR: CRISTAL  
SKU: 8632

**AGROTILENO**  
4 M X 50 M X 200 MIC  
COLOR: CRISTAL  
SKU: 3060

**AGROTILENO**  
4 M X 100 M X 100 MIC  
COLOR: NEGRO  
SKU: 7365

**AGROTILENO**  
4 M X 50 M X 200 MIC  
COLOR: NEGRO  
SKU: 7363



## CORRUGADO PLÁSTICO

### RUBRO: POLIETILENO

El corrugado plástico es una solución ligera y duradera para el embalaje y protección en una amplia gama de industrias. Su estructura resistente lo vuelve ideal para reemplazar materiales tradicionales como el cartón corrugado, ofreciendo una mayor protección frente a golpes, humedad y condiciones climáticas adversas. Entre sus funcionalidades destacan la capacidad para separar, proteger y organizar productos durante el transporte y el almacenamiento. Es fácil de manipular, cortar y personalizar, adaptándose a las necesidades específicas de cada cliente. Su durabilidad y reutilización lo convierten en una opción sostenible y económica a largo plazo, reduciendo costos operativos y el impacto ambiental.

#### REPUESTERA MODELO 01

300 MM X 50 MM X 110 MM  
COLOR: AZUL  
SKU: 2855

#### REPUESTERA MODELO 02

300 MM X 100 MM X 110 MM  
COLOR: AZUL  
SKU: 2874

#### REPUESTERA MODELO 03

300 MM X 150 MM X 110 MM  
COLOR: AZUL  
SKU: 3038

#### PLANCHA

1000 MM X 1000 MM X 600 G  
COLOR: AZUL / BLANCO  
SKU: 8816

#### PLANCHA

1200 MM X 1000 MM X 400 G  
COLOR: AZUL / BLANCO  
SKU: 1586

#### PLANCHA

2000 MM X 1000 MM X 400 G  
COLOR: AZUL / BLANCO  
SKU: 4761

#### PLANCHA

2000 MM X 1000 MM X 600 G  
COLOR: AZUL / BLANCO  
SKU: 4474

#### PLANCHA

2000 MM X 1000 MM X 800 G  
COLOR: AZUL / BLANCO  
SKU: 3839

#### PLANCHA

2000 MM X 1000 MM X 1800 G  
COLOR: AZUL / BLANCO  
SKU: 5299







## PROTECCIÓN

---

### RUBRO: POLIETILENO

Las láminas de polietileno son una solución de protección y empaque para productos de diversas industrias. Fabricadas con polietileno de alta o baja densidad, ofrecen resistencia y flexibilidad, adaptándose a múltiples aplicaciones, como recubrimiento de superficies, separación de materiales y embalaje de artículos grandes o pequeños. Las láminas de polietileno protegen contra la humedad, el polvo y otros agentes externos, garantizando la integridad de los productos durante el transporte o almacenamiento.

#### LÁMINA DE POLIETILENO

1,40 M X 1,40 M X 30 MIC  
COLOR: CRISTAL  
SKU: 3605

#### FUNDA DE POLIETILENO

2,66 M X 1,7 M X 50 MIC  
COLOR: CRISTAL  
SKU: 7894

**Packing**  
LÍDER EN EMBALAJES

ESCANEA EL QR PARA  
VISITAR NUESTRO  
CATÁLOGO ONLINE.



# POLIOLEFINAS

---





## CRYOVAC

### RUBRO: POLIOLEFINAS

La gama Cryovac proporcionan unas propiedades únicas de utilización y un rendimiento mejorado en comparación con las poliolefinas termocontraíbles convencionales significativamente más gruesos, con una reducción entre el 30% y el 50% del peso de los envases. Esta reducción de peso se traduce directamente en menos energía consumida y menor utilización de materias primas, además de un número reducido de suministro de embalaje para proporcionar una sostenibilidad mejorada. Entre sus beneficios encontramos un mayor atractivo de comercialización, una excepcional resistencia para la protección del producto y la reducción de la huella de carbono debido al menor uso de material.

#### CRYOVAC CT303

30 CM X 10,5 MIC  
SKU: 5704

#### CRYOVAC CT303

35 CM X 10,5 MIC  
SKU: 6193

#### CRYOVAC CT303

40 CM X 10,5 MIC  
SKU: 6194

#### CRYOVAC CT304

15 CM X 13,75 MIC  
SKU: 5733

#### CRYOVAC CT304

25 CM X 13,75 MIC  
SKU: 6004

#### CRYOVAC CT304

30 CM X 13,75 MIC  
SKU: 5711

#### CRYOVAC CT304

35 CM X 13,75 MIC  
SKU: 5718

#### CRYOVAC CT304

45 CM X 13,75 MIC  
SKU: 5706

#### CRYOVAC CT304

50 CM X 13,75 MIC  
SKU: 5930

#### CRYOVAC CT305

25 CM X 18 MIC  
SKU: 6069

#### CRYOVAC CT305

35 CM X 18 MIC  
SKU: 5719

#### CRYOVAC CT305

45 CM X 18 MIC  
SKU: 5924



## CRYOVAC

RUBRO: POLIOLEFINAS

**CRYOVAC CT305**  
52 CM X 18 MIC  
SKU: 6031

**CRYOVAC CT306**  
45 CM X 22,5 MIC  
SKU: 5758

**CRYOVAC OPTI**  
20 CM X 19 MIC  
SKU: 7107

**CRYOVAC OPTI**  
30 CM X 15 MIC  
SKU: 7006

**CRYOVAC OPTI**  
50 CM X 19 MIC  
SKU: 4770

## MÁQUINA SELLADORA TERMOCONTRAÍBLE



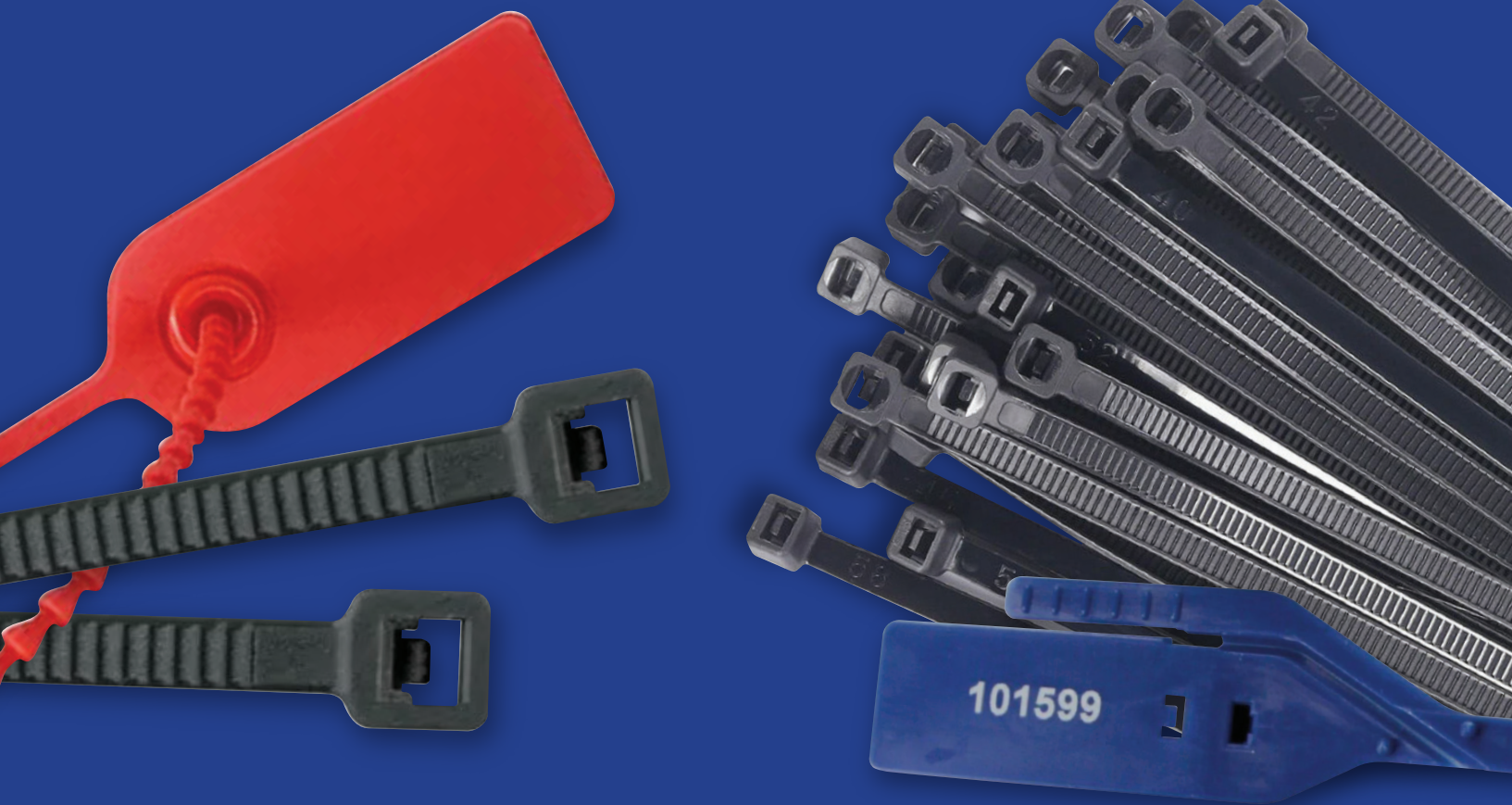
**Packing**  
LÍDER EN EMBALAJES

ESCANEA EL QR PARA  
VISITAR NUESTRO  
CATÁLOGO ONLINE.



# PRECINTOS

---





## PRENSACABLE

### RUBRO: PRECINTOS

Los precintos son una herramienta clave en el embalaje, diseñados para garantizar la seguridad, integridad y trazabilidad de los productos durante el transporte o almacenamiento. Su funcionalidad principal es sellar previniendo aperturas no autorizadas o manipulaciones indebidas.

#### PRENSACABLE X 1000 UN.

30 CM X 10,5 MIC  
COLOR: NEGRO / BLANCO  
SKU: 3807

#### PRENSACABLE X 1000 UN.

35 CM X 10,5 MIC  
COLOR: NEGRO / BLANCO  
SKU: 1677

#### PRENSACABLE X 1000 UN.

40 CM X 10,5 MIC  
COLOR: NEGRO / BLANCO  
SKU: 3717

#### PRENSACABLE X 1000 UN.

15 CM X 13,75 MIC  
COLOR: NEGRO / BLANCO  
SKU: 1680

#### PRENSACABLE X 100 UN.

25 CM X 13,75 MIC  
COLOR: NEGRO / BLANCO  
SKU: 1519

#### PRENSACABLE X 100 UN.

30 CM X 13,75 MIC  
COLOR: NEGRO / BLANCO  
SKU: 1520

#### PRENSACABLE X 100 UN.

35 CM X 13,75 MIC  
COLOR: NEGRO / BLANCO  
SKU: 5045

#### PRENSACABLE X 100 UN.

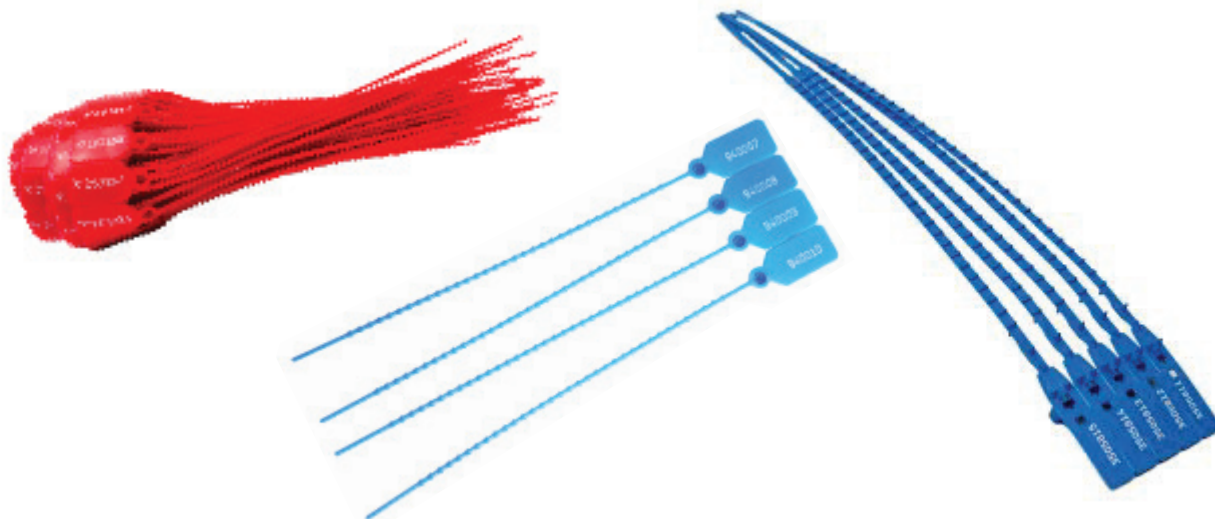
45 CM X 13,75 MIC  
COLOR: NEGRO / BLANCO  
SKU: 6260

#### PRENSACABLE NUMERADO X 1000 UN.

50 CM X 13,75 MIC  
COLOR: NEGRO  
SKU: 3971

#### PRENSACABLE NUMERADO X 1000 UN.

25 CM X 18 MIC  
COLOR: NEGRO  
SKU: 4426



## PLÁSTICOS

### RUBRO: PRECINTOS

Los precintos plásticos son flexibles, permitiendo cierres rápidos y económicos. Son ideales para identificar manipulaciones visualmente en entornos con bajos riesgos de manipulación.

#### PRECINTO COLA DE RATÓN X 100 UN.

22 CM  
COLOR: AZUL / ROJO  
SKU: 1045

#### PRECINTO COLA DE RATÓN X 100 UN.

40 M  
COLOR: AZUL / ROJO  
SKU: 888

#### PRECINTO LADDER SEAL X 100 UN.

40 CM  
COLOR: AZUL / ROJO  
SKU: 5878

#### PRECINTO AJUSTABLE X 100 UN.

35 CM  
COLOR: AZUL / ROJO  
SKU: 900

#### PRECINTO SMOOTH LOCK X 100 UN.

40 CM  
COLOR: AZUL  
SKU: 2960



## METÁLICOS

---

### RUBRO: PRECINTOS

Los precintos metálicos, hechos de acero o aluminio, destacan por su alta resistencia a cortes, manipulaciones y condiciones extremas. Son ideales para aplicaciones industriales pesadas o de seguridad elevada.

**PRECINTO DE HOJALATA  
X 100 UN.**  
22 CM  
COLOR: METÁLICO  
SKU: 891

**PRECINTO DE HOJALATA  
X 100 UN.**  
33 M  
COLOR: METÁLICO  
SKU: 896

**PRECINTO METÁLICO NIFTY  
X UN.**  
25 CM  
COLOR: METÁLICO  
SKU: 3616





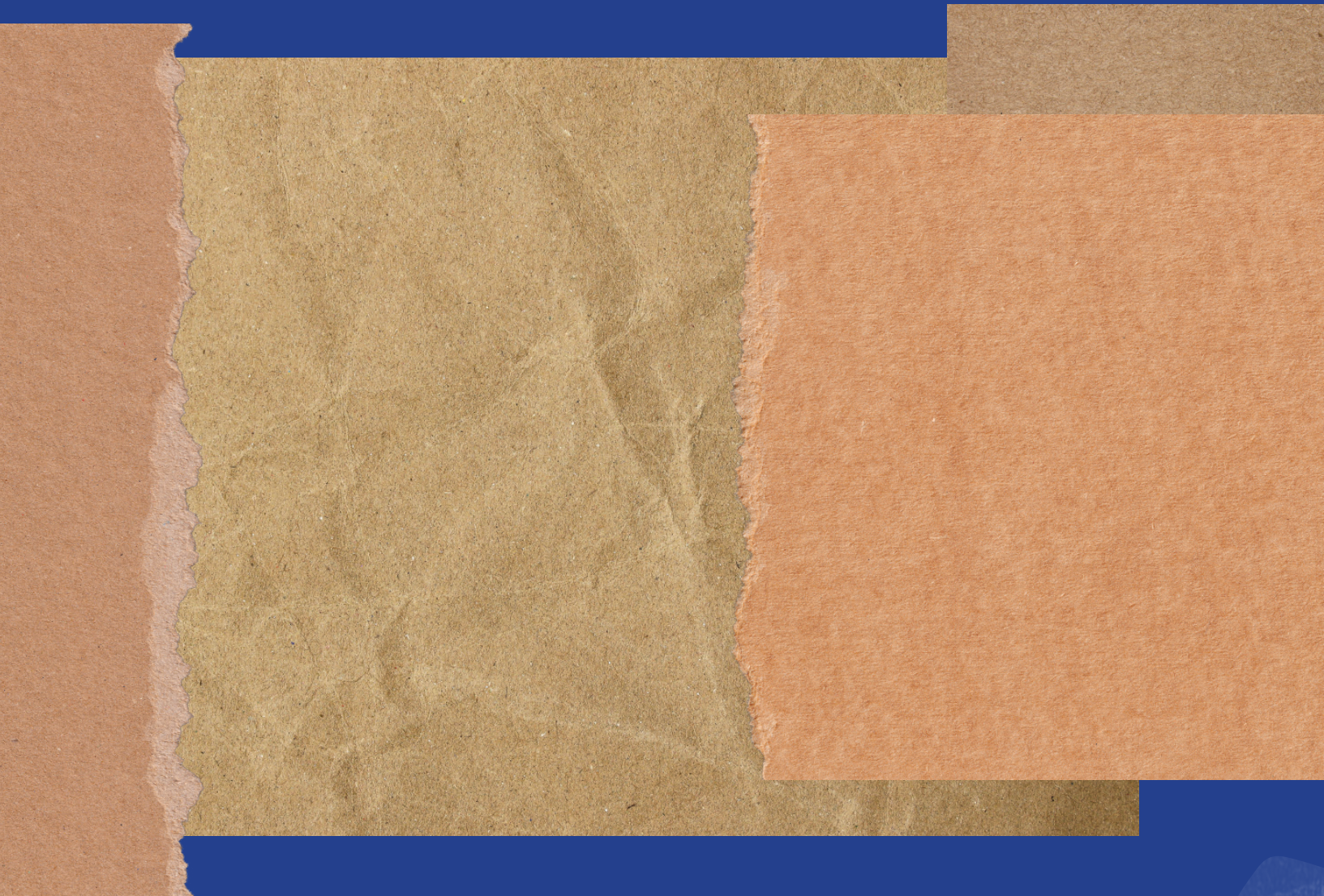
**Packing**  
LÍDER EN EMBALAJES

ESCANEA EL QR PARA  
VISITAR NUESTRO  
CATÁLOGO ONLINE.



# PAPELES

---





## KRAFT

---

### RUBRO: PAPELES

El papel kraft es una solución ecológica ideal para el embalaje y la protección de productos. Fabricado a partir de fibras de celulosa, se destaca por su alta resistencia a desgarros y perforaciones, lo que lo convierte en una opción confiable para envolver, proteger y rellenar espacios en empaques. Su reciclabilidad lo posiciona como una alternativa sostenible.

#### PAPEL KRAFT RESMA

0,80 M X 1,20 M X KG  
COLOR: MARRÓN  
SKU: 333

#### PAPEL KRAFT BOBINA

0,60 M X 13 KG  
COLOR: MARRÓN  
SKU: 6247

#### PAPEL KRAFT BOBINA

0,80 M X 18 KG  
COLOR: MARRÓN  
SKU: 6248

#### PAPEL KRAFT BOBINA

1,20 M X 25 KG  
COLOR: MARRÓN  
SKU: 6249



**3M**



Soluciones

# FINAL DE LÍNEA

## Eficiencia, seguridad y reducción de costos

Soluciones de Alquiler 3M para aumentar  
la productividad al final de línea.



## Aumenta la productividad con ajustes rápidos de altura y ancho

Gracias al ajuste manual rápido, estas unidades sellan de manera confiable y precisa las series de cajas del mismo tamaño en gran variedad de mercados: alimentos, bebidas, dispositivos médicos, productos farmacéuticos, productos electrónicos, productos para comercio minorista, centros de fabricación y distribución, entre otros.

- Mejora la productividad y reduce costos operativos al final de su línea de envasado, donde los retrasos son más costosos.
- Consistencia, confiabilidad y poco mantenimiento. El cierre de caja es eficiente.
- Seguridad y mejora de procesos en comparación con la aplicación manual.



### 3M Matic 7000A PRO

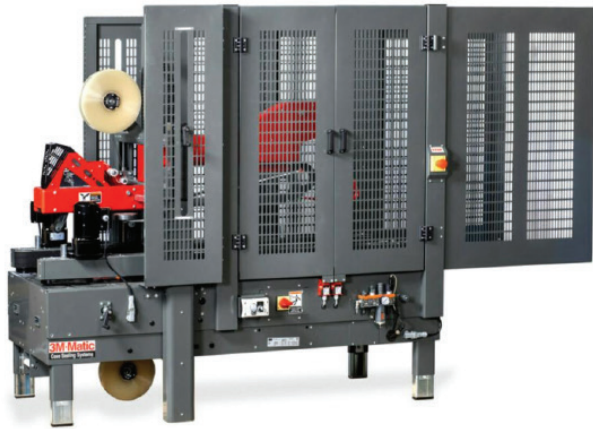
Banda de transmisión superior e inferior ajustable. Sella hasta 40 cajas uniformes por minuto de manera confiable.



### 3M Matic 8000A PRO

Sellador de transmisión lateral ajustable. Sella hasta 40 cajas por minuto con anchos de cinta de 36, 48 y 72 mm.





## 3M Matic 8000AF

Plegadora de solapas automática que sella tanto la parte superior e inferior de una caja sin operador.



## 3M STRETCHABLE TAPE

Sistema de Paletizado Automático con Cinta Estirable 3M



- **Sustentable:** 95% menos desperdicio de plástico; material LDPE totalmente reciclable.
- **Eficiencia y productividad:** con este equipo versátil un operador puede programar con facilidad las variables como altura de caja, niveles en el pallet, dimensión de la carga y tensión de la cinta, entre otras. El paletizado automático asegura que la cinta estirable tenga un estiramiento uniforme y consistente a lo largo de la aplicación.
- **Carga ventilada:** El patrón de cinta permite la disipación de calor y humedad, dejando que la carga respire.





## PRODUCTOS

CINTA EMBALAR



CINTA ENMASCARAR



STRETCHABLE TAPE



CINTA DEMARCATORIA



CINTA REFLECTIVA



CINTA VHB



CINTA DUCTAPE



CINTA FILAMENTOSA



CINTA DE SEGURIDAD



**Packing**  
LÍDER EN EMBALAJES

ESCANEA EL QR PARA  
VISITAR NUESTRO  
CATÁLOGO ONLINE.



Soluciones

# PROTECCIÓN Y RELLENO

## Sustentabilidad y eficiencia

Soluciones de protección  
automatizadas para los retos  
de embalaje más exigentes.



## SISTEMA NEW AIR I.B. FLEX®

Embalaje  
inflable  
de altas  
prestaciones

Mayor rendimiento, diseño compacto. Reduce la necesidad de material de embalaje en un 50%.  
Fiabilidad inigualable. Los accesorios más adecuados para cada aplicación

Producto

NewAir®



Funcionamiento



## SISTEMA FILL AIR ROCKET®

Embalaje  
inflable  
de relleno  
de huecos

Velocidad sin par. Operación simplificada. Reciclable y reutilizable. Opciones de film versátil y almohadillas inflables con contenido reciclado:

- Brindan protección sin ralentizar la operación
- 95% o 50% de contenido reciclado

Producto

BubbleWrap®



Funcionamiento







## SISTEMA INSTAPACK®

Embalaje de  
espuma



### SIMPLE™ En bolsa

Rendimiento de primera calidad y un sistema de entrega a demanda que requiere mínima formación, mantenimiento e inversión.

La espuma se expande in situ asegurando la cantidad correcta de material, reduciendo residuos.

Producto

Instapack® Simple™



Funcionamiento



Ver video



### QUICK™ En almohadillas

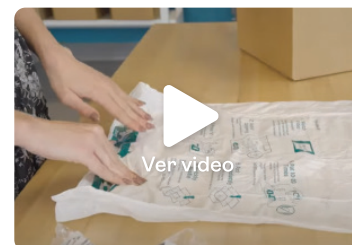
Este material de amortiguación de alto rendimiento no necesita ningún equipo. Completamente portátil para ser utilizado en cualquier lugar, a demanda. Forma almohadillas en 3 simples pasos y aumenta hasta 27 veces su tamaño original.

Producto

Instapack® Quick™



Funcionamiento



Ver video



## SISTEMA AUTOBAG®

Embolsado  
de mesa



Equipo innovador con un sencillo diseño compacto. Ideal para operaciones de envasado manual por su configuración plug-and-play. Embolsa y sella eficazmente

Producto

Auto Bag®

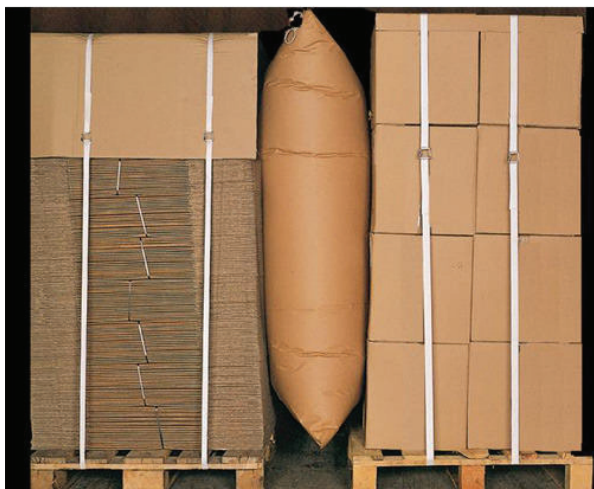


Funcionamiento



## SISTEMA FILL AIR RF®

Bolsas de  
gran tamaño



La solución más efectiva, económica, ecológica y profesional para relleno de espacios libres en camiones y contenedores.

- Bolsas pre-confeccionadas de tamaños standard
- Protección superior de los productos
- Fácil de usar
- Bloqueo de carga
- Ahorro de espacio de almacenamiento
- Versatilidad
- Limpieza

Producto

Auto Bag®





# Packing

Packing - Córdoba - Argentina  
0810-777-PACK (7225)

[www.packing.com.ar](http://www.packing.com.ar)

   @packingsa